


Codice articolo

# TM 6345 IT



Presa con interruttore di blocco, serie TM, 3 poli + N + PE, 4 h (giallo), 63 A, 100 ÷ 130 V, portafusibile E33 - DIII, con scatola base

<b>Descrizione prodotto</b>	
<b>Tipo prodotto</b>	Presa con interruttore di blocco
<b>Serie</b>	TM.. IT
<b>N. poli</b>	3 poli + neutro + 
<b>Riferimento orario</b>	4
<b>Grandezza</b>	145 x 565 x 18 mm
<b>Specifica</b>	Portafusibile E33 - DIII Con scatola base
<b>Dati tecnici</b>	
<b>Corrente</b>	63 A
<b>Tensione</b>	100 ÷ 130 V
<b>Grado di protezione IP</b>	IP66 / IP67
<b>Ulteriori dettagli tecnici</b>	
<b>Peso</b>	4.100,00 g
<b>Temperature di esercizio (min, max)</b>	-25°C ... +40°C
<b>Grado autoestinguenza UL 94</b>	V-0 (frutto presa), V-2 (involucro)
<b>Grado di protezione IK (urti)</b>	IK10

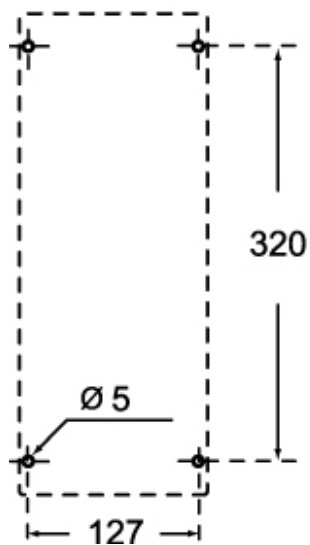
<b>Proprietà dei materiali</b>	
<b>Colore</b>	Grigio RAL 7012, giallo RAL 1021
<b>Approvazioni / Normative</b>	
<b>Normativa di riferimento</b>	EN 60309-1, -2 e -4
<b>Informazioni commerciali</b>	
<b>Codice EAN13</b>	8015747092449
<b>Caratteristiche imballaggio</b>	
<b>Peso sottoimballo</b>	4,10 kg
<b>Descrizione sottoimballo</b>	Scatola cartone
<b>Quantità sottoimballo</b>	1 pz
<b>Codice EAN13 sottoimballo</b>	8015747108867

Codice articolo

# TM 6345 IT



Disegni da catalogo



## Note

Le misure indicate non sono impegnative e possono essere variate senza alcun preavviso.