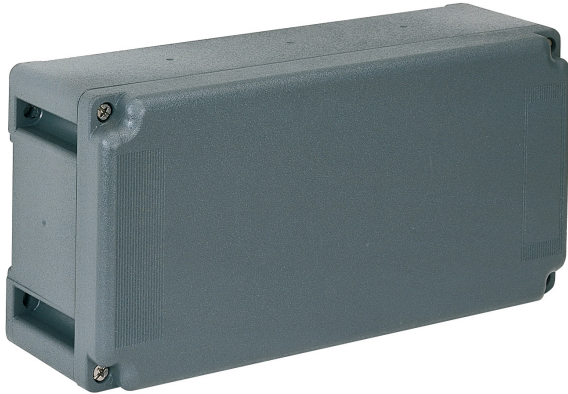


Codice articolo

TM 2914 DB



Cassetta, serie TM, con coperchio fisso, per due tavolette TM 1456 TB

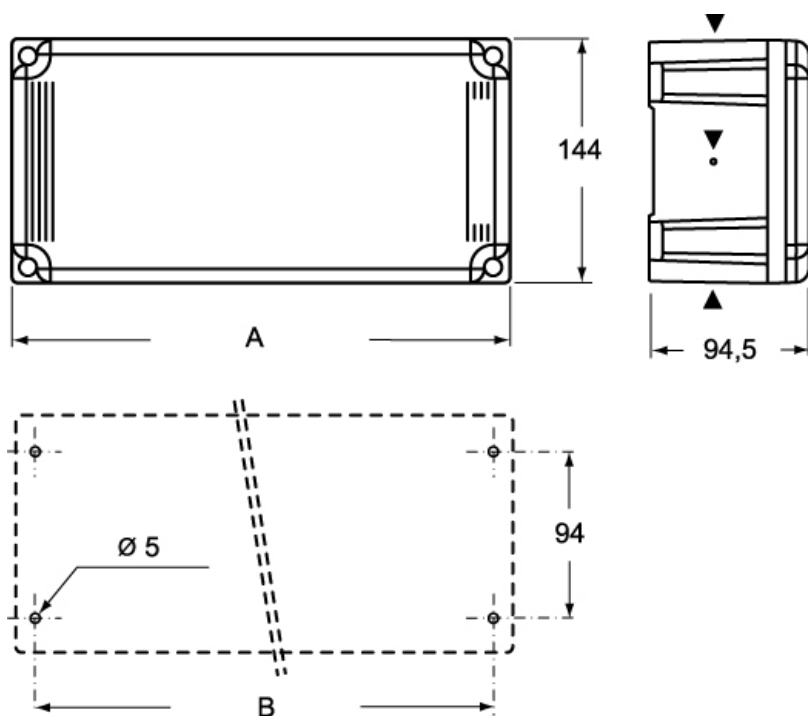
Descrizione prodotto		Proprietà dei materiali	
Tipo prodotto	Cassetta	Colore	Grigio RAL 7012
Serie	TM		Conforme con esenzioni
Specifica	Con coperchio fisso Per due tavolette TM 1456 TB	Conformità RoHs	6(c): lega di rame contenente fino al 4% in peso di piombo
Dati tecnici		China RoHs - EFUP	50
Grado di protezione IP	IP66 / IP67	Sostanze REACH SVHC	Si Piombo
Ulteriori dettagli tecnici		Codice SCIP	B0214dad-d2d9-4e91-a5b4-f4c9b4612083
Peso	810,00 g	Informazioni commerciali	
Temperature di esercizio (min, max)	-25°C ... +40°C	Codice EAN13	8015747101431
Grado di protezione IK (urti)	IK10	Caratteristiche imballaggio	
		Lunghezza imballo	310,00 mm
		Altezza imballo	175,00 mm
		Profondità imballo	205,00 mm
		Peso imballo	1,86 kg
		Volume imballo	11,12 dm ³
		Descrizione imballo	Scatola cartone
		Quantità imballo	2 pz
		Codice EAN13 imballo	8015747101646
		Peso sottoimballo	0,93 kg
		Descrizione sottoimballo	Termoretraibile
		Quantità sottoimballo	1 pz
		Codice EAN13 sottoimballo	8015747101653

Codice articolo

TM 2914 DB



Disegni da catalogo



	A	B
TM 2314 DB	230	213
TM 2614 DB	260	243
TM 2914 DB	290	273

Note

Le misure indicate non sono impegnative e possono essere variate senza alcun preavviso.