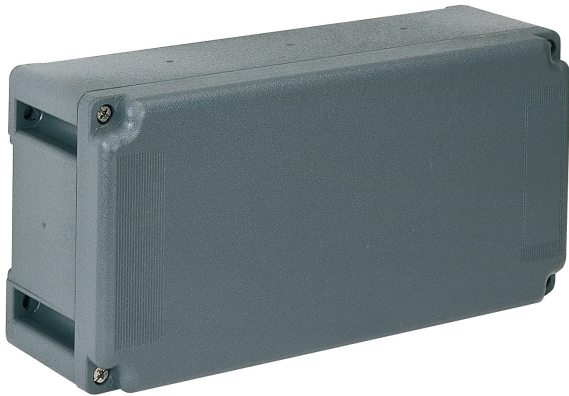


Codice articolo

TM 2614 DB



Cassetta, serie TM, con coperchio fisso, per 1 tavoletta TM 1145 TB + 1 tavoletta TM 1456 TB



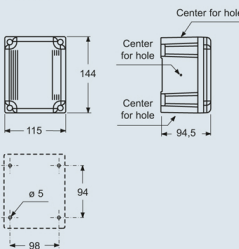
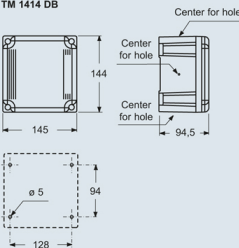
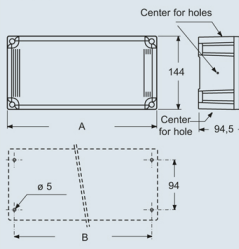
Descrizione prodotto		Proprietà dei materiali	
Tipo prodotto	Cassetta	Colore	Grigio RAL 7012
Serie	TM		Conforme con esenzioni
Specifica	Con coperchio fisso Per una tavoletta TM 1145 TB + 2 tavoletta TM 1456 TB	Conformità RoHs	6(c): lega di rame contenente fino al 4% in peso di piombo
		China RoHs - EFUP	50
Dati tecnici		Sostanze REACH SVHC	Si Piombo
Grado di protezione IP	IP66 / IP67	Codice SCIP	B0214dad-d2d9-4e91-a5b4-f4c9b4612083
Ulteriori dettagli tecnici		Informazioni commerciali	
Peso	710,00 g	Codice EAN13	8015747101424
Temperature di esercizio (min, max)	-25°C ... +40°C	Caratteristiche imballaggio	
Grado di protezione IK (urti)	IK10	Lunghezza imballo	270,00 mm
		Altezza imballo	185,00 mm
		Profondità imballo	210,00 mm
		Peso imballo	1,42 kg
		Volume imballo	10,49 dm ³
		Descrizione imballo	Scatola cartone
		Quantità imballo	2 pz
		Codice EAN13 imballo	8015747101622
		Peso sottoimballo	0,71 kg
		Descrizione sottoimballo	Termoretraibile
		Quantità sottoimballo	1 pz
		Codice EAN13 sottoimballo	8015747101639

Codice articolo

TM 2614 DB



Disegni da catalogo

TM complementary parts and accessories for groups													
<ul style="list-style-type: none"> ● Compliant with international standard IEC 60670 (Italian standard CEI 23-48) ● In insulating self-extinguishing thermoplastic material RAL 7012 grey ● Junction boxes suitable for the assembly of fixing plates or DIN-rail ● Fixing plates in zinc-plated steel with fixing screws ● Blind plug-type, fixed cover ● With Italian Quality Mark (CEI 23-48) 	<p>Junction boxes - IP66/IP67</p> 	<p>Junction boxes - IP66/IP67</p> 											
<p>Description</p> <p>For TM 1145 TB plate - IP66/67 degree of protection (EN 60529) For TM 1456 TB plate - IP66/67 degree of protection (EN 60529)</p> <p>For 2 TM 1145 TB plates - IP66/67 degree of protection (EN 60529) For 1 TM 1145 TB plate + 1 TM 1456 TB plate - IP66/67 degree of protection (EN 60529) For 2 TM 1456 TB plates - IP66/67 degree of protection (EN 60529)</p>	<p>Part No.</p> <p>TM 1114 DB ☉</p> <p>TM 1414 DB ☉</p>	<p>Part No.</p> <p>TM 2314 DB ☉</p> <p>TM 2614 DB ☉</p> <p>TM 2914 DB ☉</p>											
<p>dimensions in mm</p> <p>TM 1114 DB</p>  <p>TM 1414 DB</p> 	<p>dimensions in mm</p> <p>TM ... DB</p>  <table border="1" style="margin-top: 20px;"> <thead> <tr> <th>Part No.</th> <th>A</th> <th>B</th> </tr> </thead> <tbody> <tr> <td>TM 2314 DB</td> <td>230</td> <td>213</td> </tr> <tr> <td>TM 2614 DB</td> <td>280</td> <td>243</td> </tr> <tr> <td>TM 2914 DB</td> <td>290</td> <td>273</td> </tr> </tbody> </table>	Part No.	A	B	TM 2314 DB	230	213	TM 2614 DB	280	243	TM 2914 DB	290	273
Part No.	A	B											
TM 2314 DB	230	213											
TM 2614 DB	280	243											
TM 2914 DB	290	273											
<p>Dimensions indicated are not binding and may be changed without prior notice.</p>													

Note

Le misure indicate non sono impegnative e possono essere variate senza alcun preavviso.