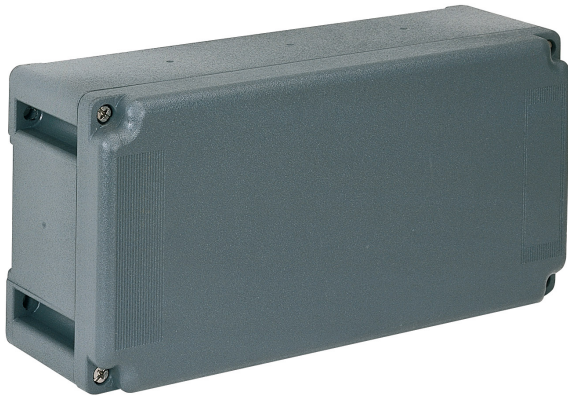


Codice articolo

# TM 2314 DB



Cassetta, serie TM, con coperchio fisso, per due tavolette TM 1145 TB

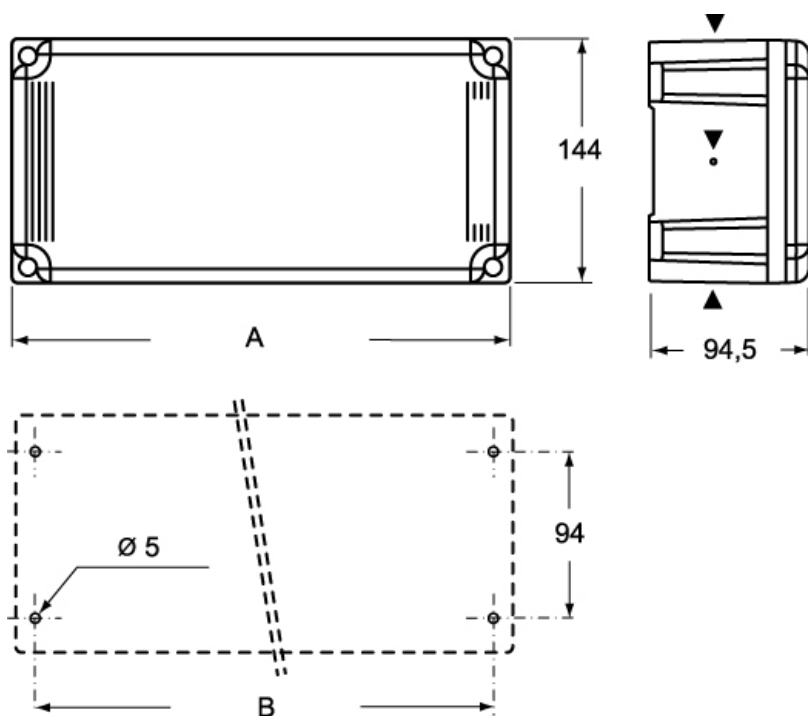
Descrizione prodotto		Proprietà dei materiali	
<b>Tipo prodotto</b>	Cassetta	<b>Colore</b>	Grigio RAL 7012
<b>Serie</b>	TM		Conforme con esenzioni
<b>Specifica</b>	Con coperchio fisso Per due tavolette TM 1145 TB	<b>Conformità RoHs</b>	6(c): lega di rame contenente fino al 4% in peso di piombo
<b>Dati tecnici</b>		<b>China RoHs - EFUP</b>	50
<b>Grado di protezione IP</b>	IP66 / IP67	<b>Sostanze REACH SVHC</b>	Sì Piombo
<b>Ulteriori dettagli tecnici</b>		<b>Codice SCIP</b>	B0214dad-d2d9-4e91-a5b4-f4c9b4612083
<b>Peso</b>	680,00 g	<b>Informazioni commerciali</b>	
<b>Temperature di esercizio (min, max)</b>	-25°C ... +40°C	<b>Codice EAN13</b>	8015747101417
<b>Grado di protezione IK (urti)</b>	IK10	<b>Caratteristiche imballaggio</b>	
		<b>Lunghezza imballo</b>	245,00 mm
		<b>Altezza imballo</b>	165,00 mm
		<b>Profondità imballo</b>	215,00 mm
		<b>Peso imballo</b>	1,36 kg
		<b>Volume imballo</b>	8,69 dm <sup>3</sup>
		<b>Descrizione imballo</b>	Scatola cartone
		<b>Quantità imballo</b>	2 pz
		<b>Codice EAN13 imballo</b>	8015747101615
		<b>Peso sottoimballo</b>	0,68 kg
		<b>Descrizione sottoimballo</b>	Termoretraibile
		<b>Quantità sottoimballo</b>	1 pz
		<b>Codice EAN13 sottoimballo</b>	8015747101608

Codice articolo

# TM 2314 DB



Disegni da catalogo



	<b>A</b>	<b>B</b>
<b>TM 2314 DB</b>	230	213
<b>TM 2614 DB</b>	260	243
<b>TM 2914 DB</b>	290	273

## Note

Le misure indicate non sono impegnative e possono essere variate senza alcun preavviso.