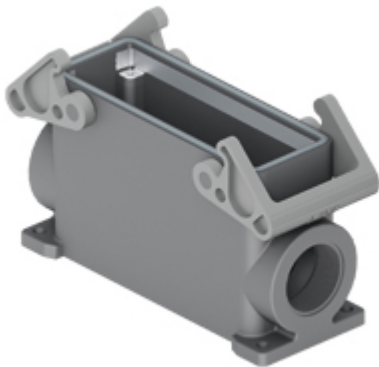


Codice articolo

# TAPW24.240B



Custodia da parete, serie T-TYPE /W, con 2 leve, ingresso cavo M40 x 2, grandezza "104.27", con ponticelli di terra integrati

Descrizione prodotto	
<b>Tipo prodotto</b>	Custodia da parete
<b>Serie</b>	T-TYPE /W
<b>Tipo chiusura</b>	Con 2 leve
<b>Grandezza</b>	Grandezza 104.27
<b>Ingresso cavo</b>	Con ingresso cavo M40 x 2
<b>Specifica</b>	Con ponticelli di terra integrati
Dati tecnici	
<b>Grado di protezione IP</b>	IP66 / IP69
Ulteriori dettagli tecnici	
<b>Peso</b>	0,50 g
<b>Temperature di esercizio (min, max)</b>	-40°C ... +90°C

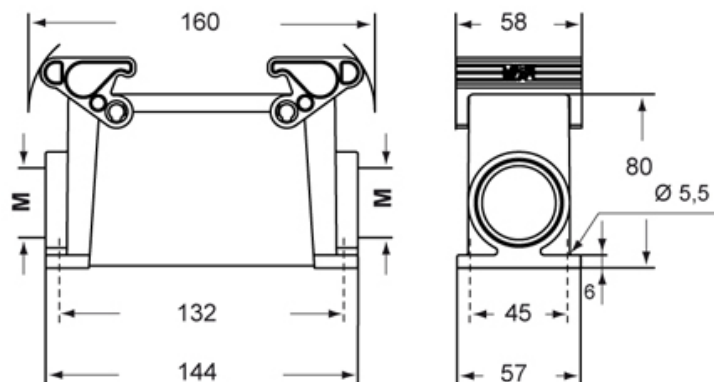
Proprietà dei materiali	
<b>Materiale principale</b>	Polipropilene (PP)
<b>Altri materiali</b>	Leva: Poliammide (PA) Guarnizione: FKM Ponticelli di terra: ottone zincato
<b>Colore</b>	Grigio RAL 7012, grigio RAL 7001
<b>Conformità RoHs</b>	Conforme
<b>China RoHs - EFUP</b>	E
<b>Sostanze REACH SVHC</b>	No
Approvazioni / Normative	
<b>Certificazioni</b>	DNV, BV
<b>UL</b>	ECBT2
<b>cUL</b>	ECBT8
Informazioni commerciali	
<b>Codice EAN13</b>	8015747277815
Caratteristiche imballaggio	
<b>Lunghezza imballo</b>	330,00 mm
<b>Altezza imballo</b>	220,00 mm
<b>Profondità imballo</b>	310,00 mm
<b>Volume imballo</b>	22,51 dm <sup>3</sup>
<b>Descrizione imballo</b>	Scatola cartone
<b>Quantità imballo</b>	20 pz
<b>Codice EAN13 imballo</b>	8015747300551
<b>Descrizione sottoimballo</b>	Termoretraibile
<b>Quantità sottoimballo</b>	5 pz
<b>Codice EAN13 sottoimballo</b>	8015747300568

Codice articolo

# TAPW24.240B



Disegni da catalogo



## Note

Le misure indicate non sono impegnative e possono essere variate senza alcun preavviso.