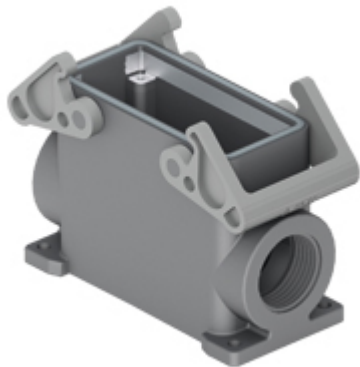


Codice articolo

TAPW 16.32B



Custodia da parete, serie T-TYPE /W, con 2 leve, ingresso cavo M32, grandezza "77.27", con ponticelli di terra integrati

Descrizione prodotto	
Tipo prodotto	Custodia da parete
Serie	T-TYPE /W
Tipo chiusura	Con 2 leve
Grandezza	Grandezza "77.27"
Ingresso cavo	Con ingresso cavo M32
Specifica	Con ponticelli di terra integrati
Dati tecnici	
Grado di protezione IP	IP66 / IP69
Ulteriori dettagli tecnici	
Peso	0,50 g
Temperature di esercizio (min, max)	-40°C ... +90°C

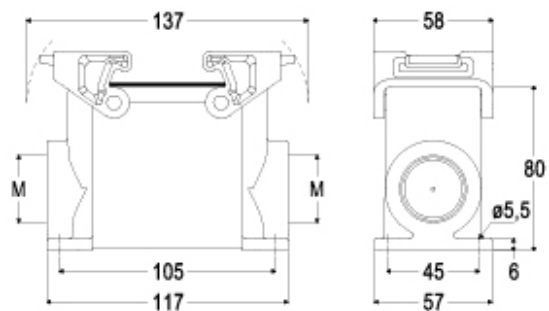
Proprietà dei materiali	
Materiale principale	Polipropilene (PP)
Altri materiali	Leva: Poliammide (PA) Guarnizione: FKM Ponticelli di terra: ottone zincato
Colore	Grigio RAL 7012, grigio RAL 7001
Conformità RoHS	Conforme
China RoHS - EFUP	E
Sostanze REACH SVHC	No
Approvazioni / Normative	
Certificazioni	DNV, BV
UL	ECBT2
cUL	ECBT8
Informazioni commerciali	
Codice EAN13	8015747277747
Caratteristiche imballaggio	
Lunghezza imballo	310,00 mm
Altezza imballo	220,00 mm
Profondità imballo	280,00 mm
Volume imballo	19,10 dm ³
Descrizione imballo	Scatola cartone
Quantità imballo	20 pz
Codice EAN13 imballo	8015747299572
Descrizione sottoimballo	Termoretraibile
Quantità sottoimballo	5 pz
Codice EAN13 sottoimballo	8015747299589

Codice articolo

TAPW 16.32B



Disegni da catalogo



Note

Le misure indicate non sono impegnative e possono essere variate senza alcun preavviso.