

Codice articolo

TAPW 10.32



Custodia da parete, serie T-TYPE /W, con 2 leve, ingresso cavo M32, grandezza "57.27"

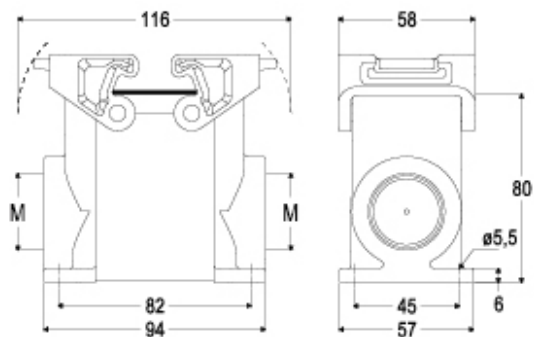
Descrizione prodotto		Proprietà dei materiali	
Tipo prodotto	Custodia da parete	Materiale principale	Polipropilene (PP)
Serie	T-TYPE /W	Altri materiali	Leva: Poliammide (PA) Guarnizione: FKM
Tipo chiusura	Con 2 leve	Colore	Grigio RAL 7012, grigio RAL 7001
Grandezza	Grandezza "57.27"	Conformità RoHS	Conforme
Ingresso cavo	Con ingresso cavo M32	China RoHS - EFUP	E
Dati tecnici		Sostanze REACH SVHC	No
Grado di protezione IP	IP66 / IP69	Approvazioni / Normative	
Ulteriori dettagli tecnici		Certificazioni	DNV, BV
Peso	156,00 g	UL	ECBT2
Temperature di esercizio (min, max)	-40°C ... +90°C	cUL	ECBT8
		Informazioni commerciali	
		Codice EAN13	8015747211710
		Classificazione ecl@ss	27440202
		Classificazione ETIM	EC000437
		Caratteristiche imballaggio	
		Lunghezza imballo	310,00 mm
		Altezza imballo	220,00 mm
		Profondità imballo	240,00 mm
		Peso imballo	3,40 kg
		Volume imballo	16,37 dm ³
		Descrizione imballo	Scatola cartone
		Quantità imballo	20 pz
		Codice EAN13 imballo	8015747211826
		Peso sottoimballo	0,85 kg
		Descrizione sottoimballo	Termoretraibile
		Quantità sottoimballo	5 pz
		Codice EAN13 sottoimballo	8015747211833

Codice articolo

TAPW 10.32



Disegni da catalogo



Note

Le misure indicate non sono impegnative e possono essere variate senza alcun preavviso.