


Codice articolo

SQV 3295.5



Presa con interruttore di blocco, serie SQV, 3 poli + N + PE, 9 h (blu), 32 A, 120/208 ÷ 144/250 V, portafusibile sezionabile 10 x 38 mm

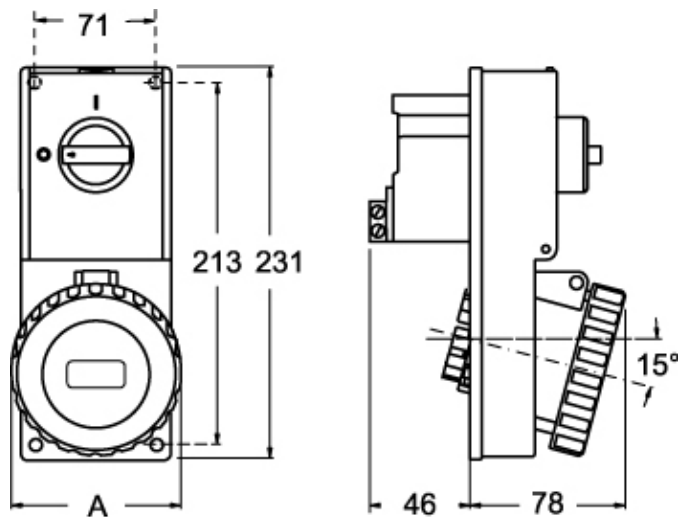
Descrizione prodotto		Proprietà dei materiali	
Tipo prodotto	Preso con interruttore di blocco	Colore	Grigio RAL 7035, blu RAL 5015
Serie	SQV		Conforme con esenzioni
N. poli	3 poli + neutro + 	Conformità RoHS	6(c): lega di rame contenente fino al 4% in peso di piombo
Riferimento orario	9	China RoHS - EFUP	50
Grandezza	Interasse fissaggio prese 88 x 230mm	Sostanze REACH SVHC	Si Piombo
Specifica	Portafusibile sezionabile 10 x 38 mm	Codice SCIP	F6799547-ab84-42f2-938f-233ba663766d
Dati tecnici		Approvazioni / Normative	
Corrente	32 A	Normativa di riferimento	EN 60309-1, -2 e -4
Tensione	120/208 ÷ 144/250 V	Informazioni commerciali	
Grado di protezione IP	IP55	Codice EAN13	8015747089159
Ulteriori dettagli tecnici		Caratteristiche imballaggio	
Peso	743,00 g	Lunghezza sottoimballo	116,00 mm
Temperature di esercizio (min, max)	-25°C ... +40°C	Altezza sottoimballo	103,00 mm
Grado di protezione IK (urti)	IK08	Profondità sottoimballo	230,00 mm
		Peso sottoimballo	0,74 kg
		Volume sottoimballo	2,75 dm ³
		Descrizione sottoimballo	Scatola cartone
		Quantità sottoimballo	1 pz
		Codice EAN13 sottoimballo	8015747089166

Codice articolo

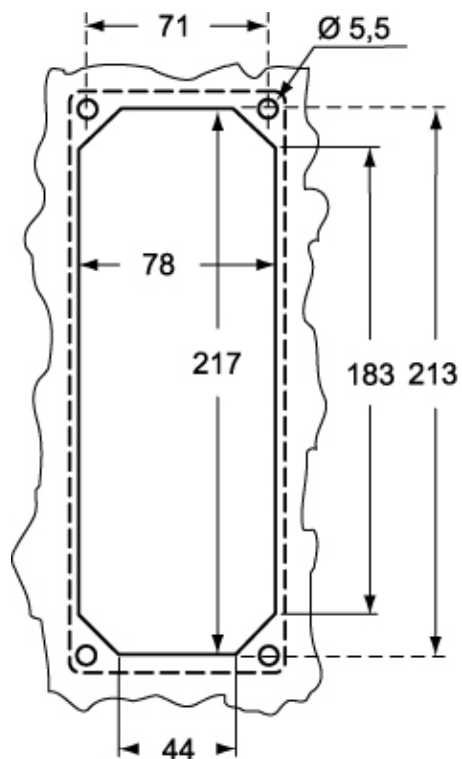
SQV 3295.5



Disegni da catalogo



Disegni da catalogo



SQV.5		A
32A	2P+⊕	92
	3P+⊕	92
	3P+N+⊕	100

Note

Le misure indicate non sono impegnative e possono essere variate senza alcun preavviso.