


Codice articolo

# SQV 3293.5



Presa con interruttore di blocco, serie SQV, 2 poli + PE, 9 h (rosso), 32 A, 380 ÷ 415 V, portafusibile sezionabile 10 x 38 mm

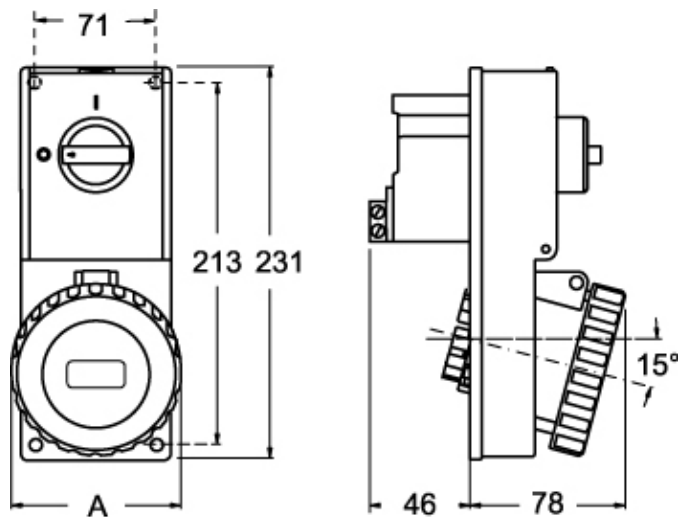
Descrizione prodotto		Proprietà dei materiali	
<b>Tipo prodotto</b>	Preso con interruttore di blocco	<b>Colore</b>	Grigio RAL 7035, rosso RAL 3000
<b>Serie</b>	SQV		Conforme con esenzioni
<b>N. poli</b>	2 poli + 	<b>Conformità RoHS</b>	6(c): lega di rame contenente fino al 4% in peso di piombo
<b>Riferimento orario</b>	9	<b>China RoHS - EFUP</b>	50
<b>Grandezza</b>	Interasse fissaggio prese 88 x 230mm	<b>Sostanze REACH SVHC</b>	Si Piombo
<b>Specifica</b>	Portafusibile sezionabile 10 x 38 mm	<b>Codice SCIP</b>	F6799547-ab84-42f2-938f-233ba663766d
Dati tecnici		Approvazioni / Normative	
<b>Corrente</b>	32 A	<b>Normativa di riferimento</b>	EN 60309-1, -2 e -4
<b>Tensione</b>	380 ÷ 415 V	Informazioni commerciali	
<b>Grado di protezione IP</b>	IP55	<b>Codice EAN13</b>	8015747089029
Ulteriori dettagli tecnici		Caratteristiche imballaggio	
<b>Peso</b>	685,00 g	<b>Lunghezza sottoimballo</b>	116,00 mm
<b>Temperature di esercizio (min, max)</b>	-25°C ... +40°C	<b>Altezza sottoimballo</b>	103,00 mm
<b>Grado di protezione IK (urti)</b>	IK08	<b>Profondità sottoimballo</b>	230,00 mm
		<b>Peso sottoimballo</b>	0,69 kg
		<b>Volume sottoimballo</b>	2,75 dm <sup>3</sup>
		<b>Descrizione sottoimballo</b>	Scatola cartone
		<b>Quantità sottoimballo</b>	1 pz
		<b>Codice EAN13 sottoimballo</b>	8015747089036

Codice articolo

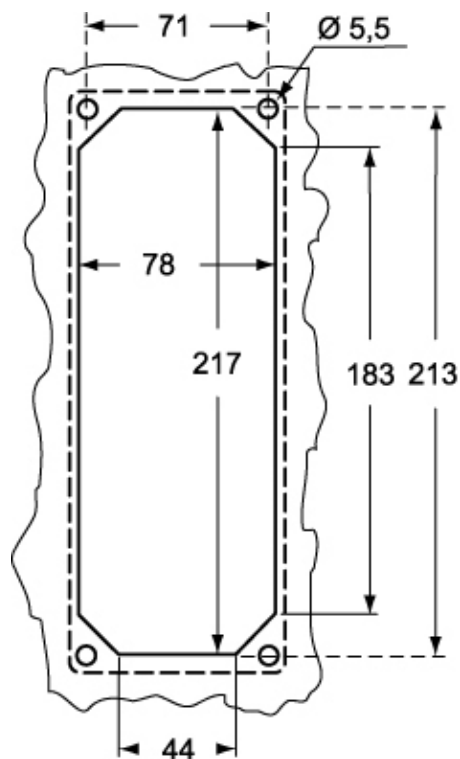
# SQV 3293.5



Disegni da catalogo



Disegni da catalogo



SQV.5		A
32A	2P+⊕	92
	3P+⊕	92
	3P+N+⊕	100

## Note

Le misure indicate non sono impegnative e possono essere variate senza alcun preavviso.