


Codice articolo

# SQV 3275



Presa con interruttore di blocco, serie SQV, 3 poli + N + PE, 7 h (nero), 32 A, 277/480 ÷ 288/500 V, portafusibile sezionabile 10 x 38 mm

Descrizione prodotto	
<b>Tipo prodotto</b>	Preso con interruttore di blocco
<b>Serie</b>	SQV
<b>N. poli</b>	3 poli + neutro + 
<b>Riferimento orario</b>	7
<b>Specifica</b>	Portafusibile sezionabile 10 x 38 mm
Dati tecnici	
<b>Corrente</b>	32 A
<b>Tensione</b>	277/480 ÷ 288/500 V
<b>Grado di protezione IP</b>	IP44
Ulteriori dettagli tecnici	
<b>Peso</b>	711,00 g
<b>Temperature di esercizio (min, max)</b>	-25°C ... +40°C
<b>Grado di protezione IK (urti)</b>	IK08

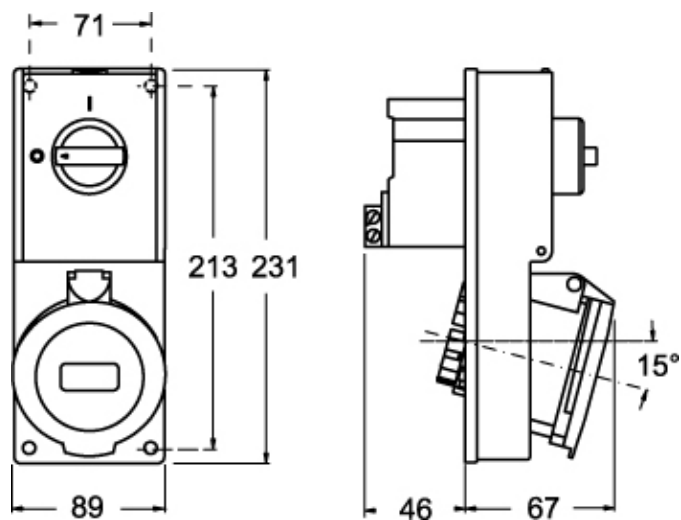
Proprietà dei materiali	
<b>Colore</b>	Grigio RAL 7035, nero RAL 9005
Approvazioni / Normative	
<b>Normativa di riferimento</b>	EN 60309-1, -2 e -4
Informazioni commerciali	
<b>Codice EAN13</b>	8015747088930
Caratteristiche imballaggio	
<b>Peso sottoimballo</b>	0,71 kg
<b>Descrizione sottoimballo</b>	Termoretraibile
<b>Quantità sottoimballo</b>	1 pz
<b>Codice EAN13 sottoimballo</b>	8015747109482

Codice articolo

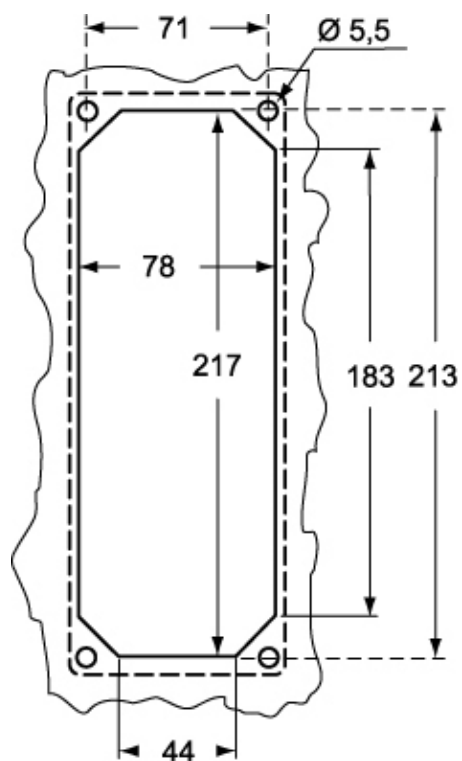
# SQV 3275



Disegni da catalogo



Disegni da catalogo



## Note

Le misure indicate non sono impegnative e possono essere variate senza alcun preavviso.