


Codice articolo

SQV 3264.5



Presa con interruttore di blocco, serie SQV, 3 poli + PE, 6 h (rosso), 32 A, 380 ÷ 415 V, portafusibile sezionabile 10 x 38 mm

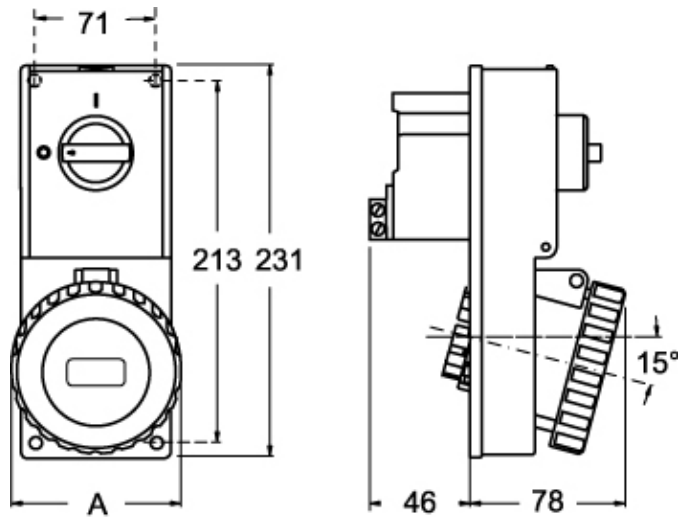
Descrizione prodotto		Proprietà dei materiali	
Tipo prodotto	Preso con interruttore di blocco	Colore	Grigio RAL 7035, rosso RAL 3000
Serie	SQV		Conforme con esenzioni
N. poli	3 poli + 	Conformità RoHS	6(c): lega di rame contenente fino al 4% in peso di piombo
Riferimento orario	6	China RoHS - EFUP	50
Grandezza	Interasse fissaggio prese 88 x 230mm	Sostanze REACH SVHC	Si Piombo
Specifica	Portafusibile sezionabile 10 x 38 mm	Codice SCIP	F6799547-ab84-42f2-938f-233ba663766d
Dati tecnici		Approvazioni / Normative	
Corrente	32 A	Normativa di riferimento	EN 60309-1, -2 e -4
Tensione	380 ÷ 415 V	Informazioni commerciali	
Grado di protezione IP	IP55	Codice EAN13	8015747088695
Ulteriori dettagli tecnici		Caratteristiche imballaggio	
Peso	725,00 g	Lunghezza imballo	380,00 mm
Temperature di esercizio (min, max)	-25°C ... +40°C	Altezza imballo	250,00 mm
Grado di protezione IK (urti)	IK08	Profondità imballo	295,00 mm
		Peso imballo	7,70 kg
		Volume imballo	28,03 dm ³
		Descrizione imballo	Scatola cartone
		Quantità imballo	9 pz
		Codice EAN13 imballo	8015747088701
		Peso sottoimballo	0,86 kg
		Descrizione sottoimballo	Termoretraibile
		Quantità sottoimballo	1 pz
		Codice EAN13 sottoimballo	8015747088718

Codice articolo

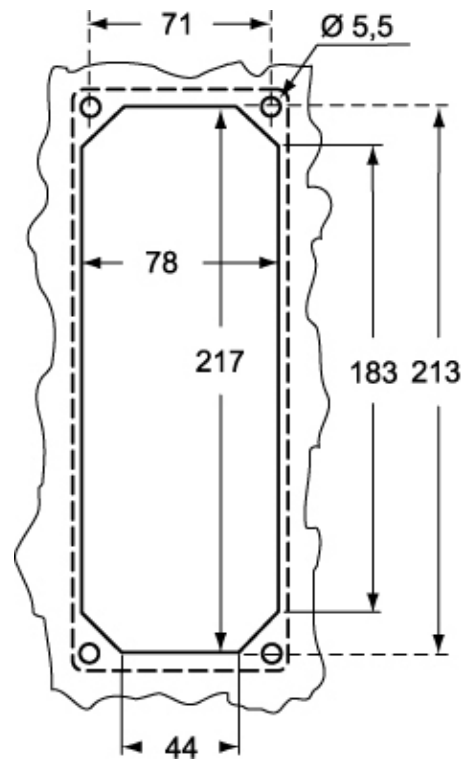
SQV 3264.5



Disegni da catalogo



Disegni da catalogo



SQV.5		A
32A	2P+⊕	92
	3P+⊕	92
	3P+N+⊕	100

Note

Le misure indicate non sono impegnative e possono essere variate senza alcun preavviso.