


Codice articolo

SQV 32123.5



Presa con interruttore di blocco, serie SQV, 2 poli + PE, 12 h (bianco), 32 A, portafusibile sezionabile 10 x 38 mm

Descrizione prodotto	
Tipo prodotto	Presa con interruttore di blocco
Serie	SQV
N. poli	2 poli + 
Riferimento orario	12
Specifica	Portafusibile sezionabile 10 x 38 mm
Dati tecnici	
Corrente	32 A
Tensione	Trasformatore isol.
Grado di protezione IP	IP55
Ulteriori dettagli tecnici	
Temperature di esercizio (min, max)	-25°C ... +40°C
Grado di protezione IK (urti)	IK08

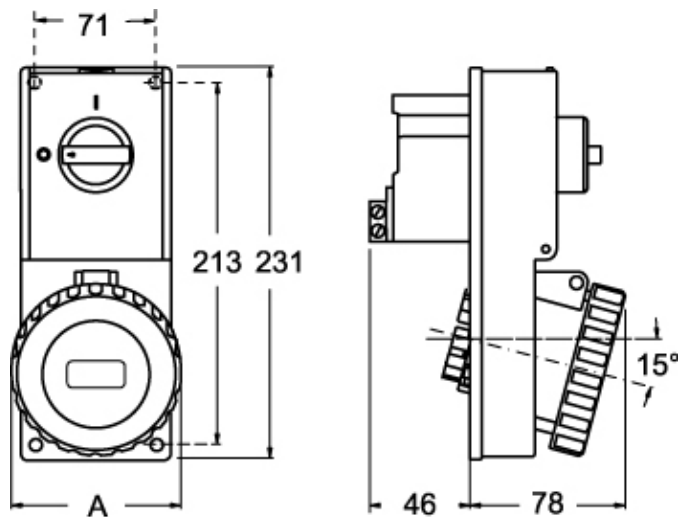
Proprietà dei materiali	
Colore	Grigio RAL 7035, bianco RAL 9010
Approvazioni / Normative	
Normativa di riferimento	EN 60309-1, -2 e -4
Informazioni commerciali	
Codice EAN13	8015747160346

Codice articolo

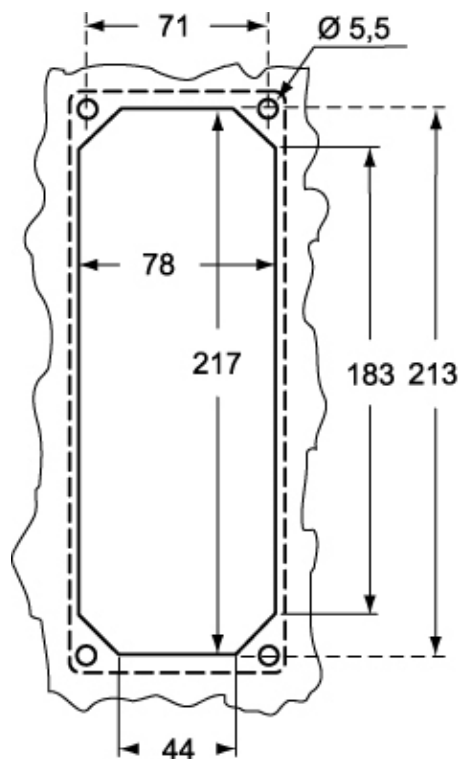
SQV 32123.5



Disegni da catalogo



Disegni da catalogo



SQV.5		A
32A	2P+⊕	92
	3P+⊕	92
	3P+N+⊕	100

Note

Le misure indicate non sono impegnative e possono essere variate senza alcun preavviso.