


Codice articolo

# SQV 32115.5



Presa con interruttore di blocco, serie SQV, 3 poli + N + PE, 11 h (rosso), 32 A, 250/440 ÷ 265/460 V, portafusibile sezionabile 10 x 38 mm

#### Descrizione prodotto

<b>Tipo prodotto</b>	Preso con interruttore di blocco
<b>Serie</b>	SQV
<b>N. poli</b>	3 poli + neutro + 
<b>Riferimento orario</b>	11
<b>Specifica</b>	Portafusibile sezionabile 10 x 38 mm

#### Dati tecnici

<b>Corrente</b>	32 A
<b>Tensione</b>	250/440V ÷ 265/460V
<b>Grado di protezione IP</b>	IP55

#### Ulteriori dettagli tecnici

<b>Temperature di esercizio (min, max)</b>	-25°C ... +40°C
<b>Grado di protezione IK (urti)</b>	IK08

#### Proprietà dei materiali

<b>Colore</b>	Grigio RAL 7035, rosso RAL 3000
---------------	---------------------------------

#### Approvazioni / Normative

<b>Normativa di riferimento</b>	EN 60309-1, -2 e -4
---------------------------------	---------------------

#### Informazioni commerciali

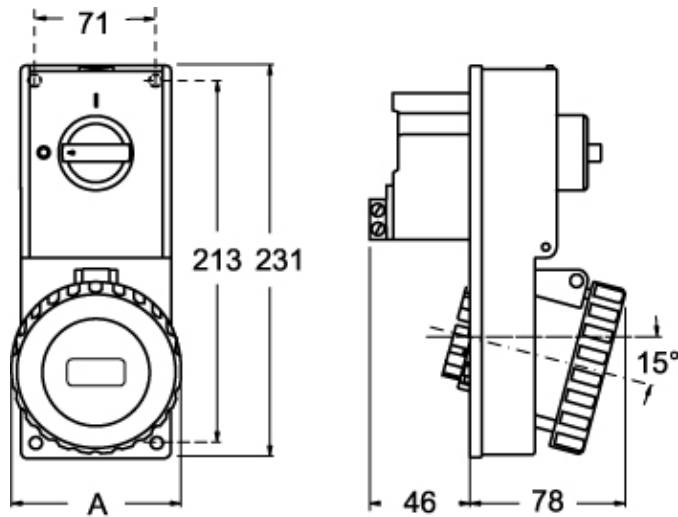
<b>Codice EAN13</b>	8015747160322
---------------------	---------------

Codice articolo

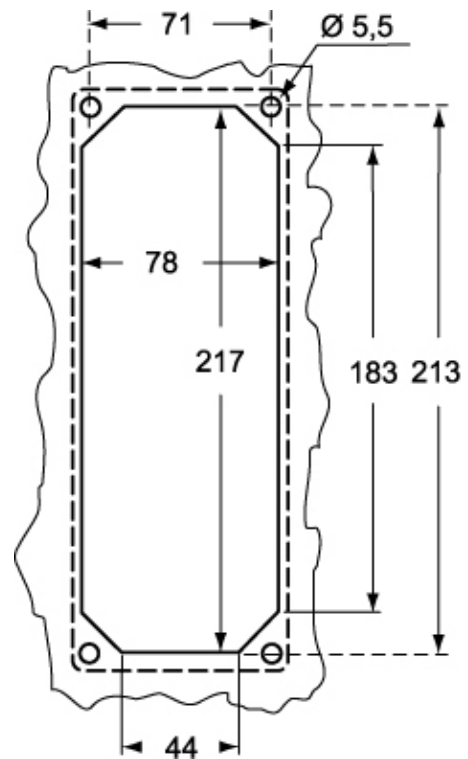
# SQV 32115.5



Disegni da catalogo



Disegni da catalogo



SQV.5		A
32A	2P+⊕	92
	3P+⊕	92
	3P+N+⊕	100

## Note

Le misure indicate non sono impegnative e possono essere variate senza alcun preavviso.