


Codice articolo

SQV 1695



Presca con interruttore di blocco, serie SQV, 3 poli + N + PE, 9 h (blu), 16 A, 120/208 ÷ 144/250 V, portafusibile sezionabile 10 x 38 mm

Descrizione prodotto	
Tipo prodotto	Presca con interruttore di blocco
Serie	SQV
N. poli	3 poli + neutro + 
Riferimento orario	9
Grandezza	Interasse fissaggio prese 88 x 230mm
Specifica	Portafusibile sezionabile 10 x 38 mm
Dati tecnici	
Corrente	16 A
Tensione	120/208 ÷ 144/250 V
Grado di protezione IP	IP44
Ulteriori dettagli tecnici	
Peso	572,00 g
Temperature di esercizio (min, max)	-25°C ... +40°C
Grado di protezione IK (urti)	IK08

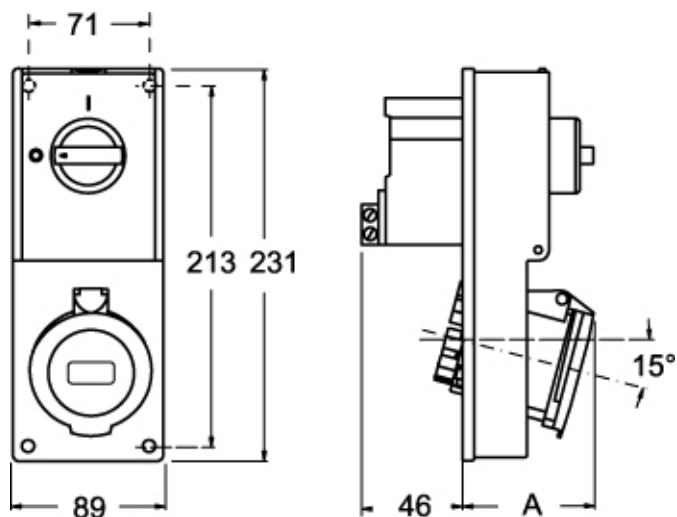
Proprietà dei materiali	
Colore	Grigio RAL 7035, blu RAL 5015
Conformità RoHs	Conforme con esenzioni 6(c): lega di rame contenente fino al 4% in peso di piombo
China RoHs - EFUP	50
Sostanze REACH SVHC	Sì Piombo
Codice SCIP	F6799547-ab84-42f2-938f-233ba663766d
Approvazioni / Normative	
Normativa di riferimento	EN 60309-1, -2 e -4
Informazioni commerciali	
Codice EAN13	8015747088206
Caratteristiche imballaggio	
Lunghezza sottoimballo	116,00 mm
Altezza sottoimballo	103,00 mm
Profondità sottoimballo	230,00 mm
Peso sottoimballo	0,57 kg
Volume sottoimballo	2,75 dm ³
Descrizione sottoimballo	Scatola cartone
Quantità sottoimballo	1 pz
Codice EAN13 sottoimballo	8015747088213

Codice articolo

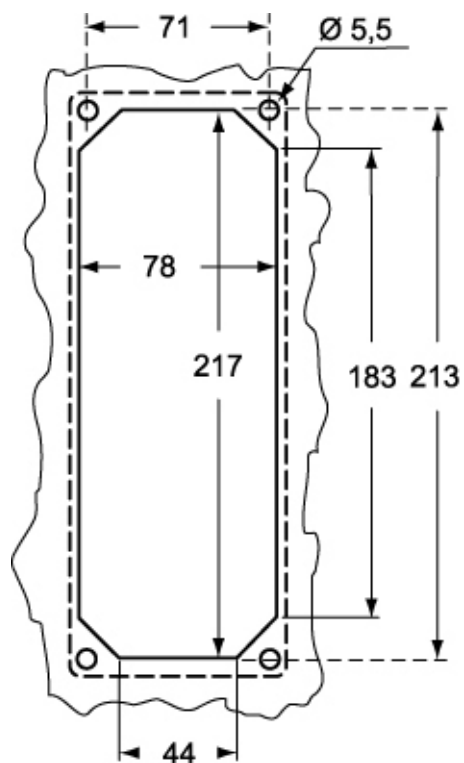
SQV 1695



Disegni da catalogo



Disegni da catalogo



SQV		A
16A	2P+⊕	64
	3P+⊕	65
	3P+N+⊕	67

Note

Le misure indicate non sono impegnative e possono essere variate senza alcun preavviso.