


Codice articolo

SQV 1674.5



Presa con interruttore di blocco, serie SQV, 3 poli + PE, 7 h (nero), 16 A, 480 ÷ 500 V, portafusibile sezionabile 10 x 38 mm

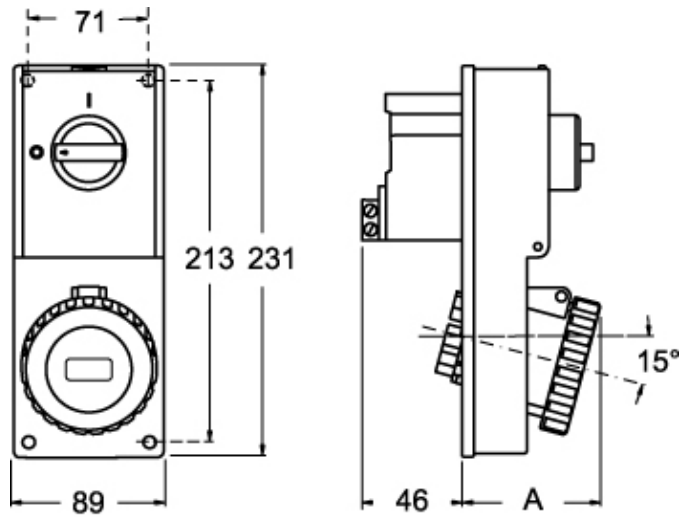
Descrizione prodotto		Proprietà dei materiali	
Tipo prodotto	Preso con interruttore di blocco	Colore	Grigio RAL 7035, nero RAL 9005
Serie	SQV		Conforme con esenzioni
N. poli	3 poli + 	Conformità RoHS	6(c): lega di rame contenente fino al 4% in peso di piombo
Riferimento orario	7	China RoHS - EFUP	50
Specifica	Portafusibile sezionabile 10 x 38 mm	Sostanze REACH SVHC	Sì Piombo
Dati tecnici		Codice SCIP	F6799547-ab84-42f2-938f-233ba663766d
Corrente	16 A	Approvazioni / Normative	
Tensione	480 ÷ 500 V	Normativa di riferimento	EN 60309-1, -2 e -4
Grado di protezione IP	IP55	Informazioni commerciali	
Ulteriori dettagli tecnici		Codice EAN13	8015747087971
Peso	590,00 g	Caratteristiche imballaggio	
Temperature di esercizio (min, max)	-25°C ... +40°C	Lunghezza sottoimballo	116,00 mm
Grado di protezione IK (urti)	IK08	Altezza sottoimballo	103,00 mm
		Profondità sottoimballo	230,00 mm
		Peso sottoimballo	0,59 kg
		Volume sottoimballo	2,75 dm ³
		Descrizione sottoimballo	Scatola cartone
		Quantità sottoimballo	1 pz
		Codice EAN13 sottoimballo	8015747087988

Codice articolo

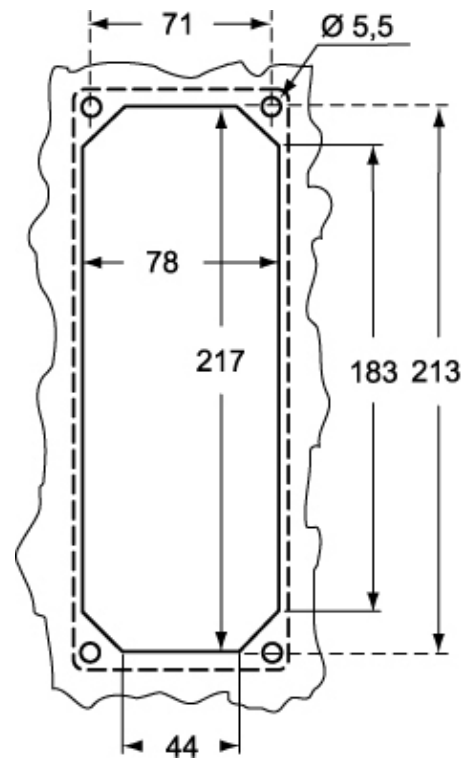
SQV 1674.5



Disegni da catalogo



Disegni da catalogo



SQV.5		A
16A	2P+⊕	67
	3P+⊕	67
	3P+N+⊕	70

Note

Le misure indicate non sono impegnative e possono essere variate senza alcun preavviso.