

Codice articolo

SQV 1665



Presa con interruttore di blocco, serie SQV, 3 poli + N + PE, 6 h (rosso), 16 A, 200/346 ÷ 240/415 V, portafusibile sezionabile 10 x 38 mm

Descrizione prodotto	
Tipo prodotto	Preso con interruttore di blocco
Serie	SQV
N. poli	3 poli + neutro +
Riferimento orario	6
Grandezza	Interasse fissaggio prese 88 x 230mm
Specifica	Portafusibile sezionabile 10 x 38 mm
Dati tecnici	
Corrente	16 A
Tensione	200/346 ÷ 240/415 V
Grado di protezione IP	IP44
Ulteriori dettagli tecnici	
Peso	572,00 g
Temperature di esercizio (min, max)	-25°C ... +40°C
Grado di protezione IK (urti)	IK08

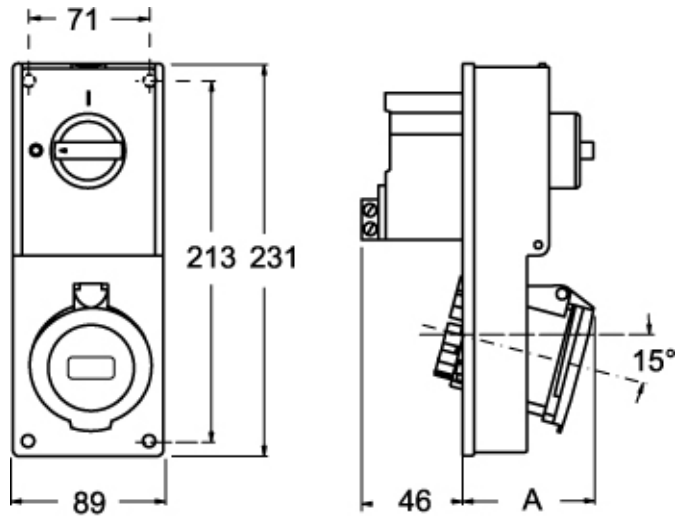
Proprietà dei materiali	
Colore	Grigio RAL 7035, rosso RAL 3000
Conformità RoHs	Conforme con esenzioni 6(c): lega di rame contenente fino al 4% in peso di piombo
China RoHs - EFUP	50
Sostanze REACH SVHC	Sì Piombo
Codice SCIP	F6799547-ab84-42f2-938f-233ba663766d
Approvazioni / Normative	
Normativa di riferimento	EN 60309-1, -2 e -4
Informazioni commerciali	
Codice EAN13	8015747087827
Caratteristiche imballaggio	
Lunghezza imballo	290,00 mm
Altezza imballo	250,00 mm
Profondità imballo	360,00 mm
Peso imballo	5,80 kg
Volume imballo	26,10 dm ³
Descrizione imballo	Scatola cartone
Quantità imballo	9 pz
Codice EAN13 imballo	8015747087834
Peso sottoimballo	0,64 kg
Descrizione sottoimballo	Termoretraibile
Quantità sottoimballo	1 pz
Codice EAN13 sottoimballo	8015747087841

Codice articolo

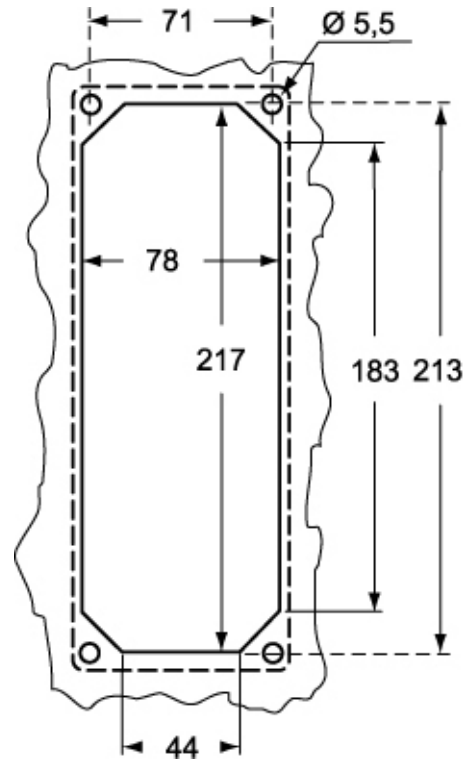
SQV 1665



Disegni da catalogo



Disegni da catalogo



SQV		A
16A	2P+⊕	64
	3P+⊕	65
	3P+N+⊕	67

Note

Le misure indicate non sono impegnative e possono essere variate senza alcun preavviso.