


Codice articolo

SQV 1663.5



Presa con interruttore di blocco, serie SQV, 2 poli + PE, 6 h (blu), 16 A, 200 ÷ 250 V, portafusibile sezionabile 10 x 38 mm

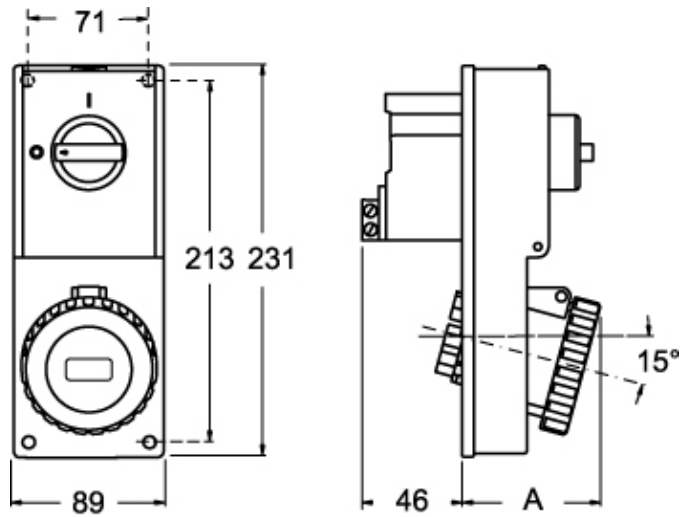
Descrizione prodotto		Proprietà dei materiali	
Tipo prodotto	Presa con interruttore di blocco	Colore	Grigio RAL 7035, blu RAL 5015
Serie	SQV		Conforme con esenzioni
N. poli	2 poli + 	Conformità RoHS	6(c): lega di rame contenente fino al 4% in peso di piombo
Riferimento orario	6	China RoHS - EFUP	50
Grandezza	Interasse fissaggio prese 88 x 230mm	Sostanze REACH SVHC	Sì Piombo
Specifica	Portafusibile sezionabile 10 x 38 mm	Codice SCIP	F6799547-ab84-42f2-938f-233ba663766d
Dati tecnici		Approvazioni / Normative	
Corrente	16 A	Normativa di riferimento	EN 60309-1, -2 e -4
Tensione	200 ÷ 250 V	Informazioni commerciali	
Grado di protezione IP	IP55	Codice EAN13	8015747087643
Ulteriori dettagli tecnici		Caratteristiche imballaggio	
Peso	574,00 g	Lunghezza imballo	290,00 mm
Temperature di esercizio (min, max)	-25°C ... +40°C	Altezza imballo	250,00 mm
Grado di protezione IK (urti)	IK08	Profondità imballo	360,00 mm
		Peso imballo	6,20 kg
		Volume imballo	26,10 dm ³
		Descrizione imballo	Scatola cartone
		Quantità imballo	9 pz
		Codice EAN13 imballo	8015747087650
		Peso sottoimballo	0,69 kg
		Descrizione sottoimballo	Termoretraibile
		Quantità sottoimballo	1 pz
		Codice EAN13 sottoimballo	8015747087667

Codice articolo

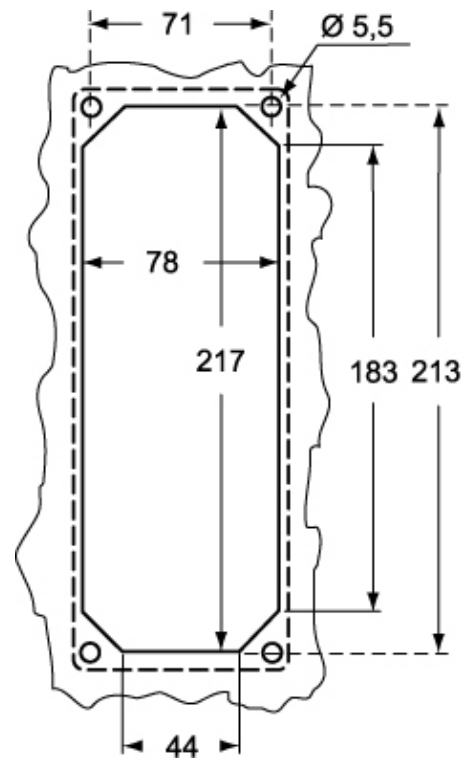
SQV 1663.5



Disegni da catalogo



Disegni da catalogo



SQV.5		A
16A	2P+⊕	67
	3P+⊕	67
	3P+N+⊕	70

Note

Le misure indicate non sono impegnative e possono essere variate senza alcun preavviso.