


Codice articolo

SQV 1643



Presa con interruttore di blocco, serie SQV, 2 poli + PE, 4 h (giallo), 16 A, 100 ÷ 130 V, portafusibile sezionabile 10 x 38 mm

Descrizione prodotto

| | |
|---------------------------|--|
| Tipo prodotto | Presa con interruttore di blocco |
| Serie | SQV |
| N. poli | 2 poli +  |
| Riferimento orario | 4 |
| Grandezza | Interasse fissaggio prese 88 x 230mm |
| Specifica | Portafusibile sezionabile 10 x 38 mm |

Dati tecnici

| | |
|-------------------------------|-------------|
| Corrente | 16 A |
| Tensione | 100 ÷ 130 V |
| Grado di protezione IP | IP44 |

Ulteriori dettagli tecnici

| | |
|--|-----------------|
| Peso | 545,00 g |
| Temperature di esercizio (min, max) | -25°C ... +40°C |
| Grado di protezione IK (urti) | IK08 |

Proprietà dei materiali

| | |
|----------------------------|---|
| Colore | Grigio RAL 7035, giallo RAL 1021 |
| Conformità RoHS | Conforme con esenzioni 6(c): lega di rame contenente fino al 4% in peso di piombo |
| China RoHS - EFUP | 50 |
| Sostanze REACH SVHC | Sì Piombo |
| Codice SCIP | F6799547-ab84-42f2-938f-233ba663766d |

Approvazioni / Normative

| | |
|---------------------------------|---------------------|
| Normativa di riferimento | EN 60309-1, -2 e -4 |
|---------------------------------|---------------------|

Informazioni commerciali

| | |
|---------------------|---------------|
| Codice EAN13 | 8015747087384 |
|---------------------|---------------|

Caratteristiche imballaggio

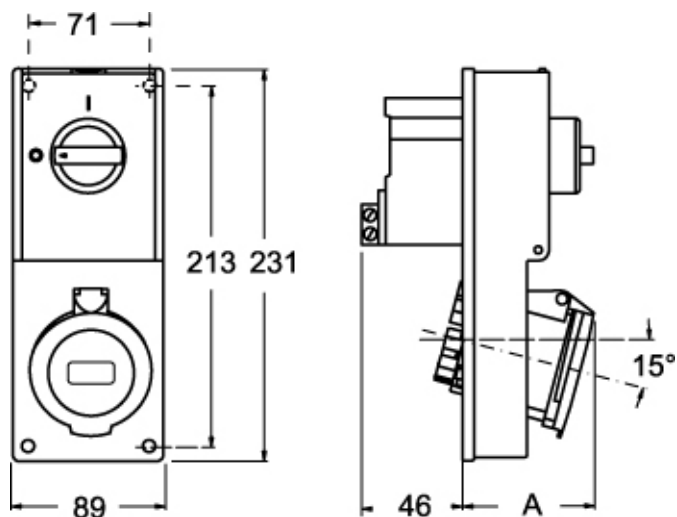
| | |
|----------------------------------|----------------------|
| Lunghezza sottoimballo | 116,00 mm |
| Altezza sottoimballo | 103,00 mm |
| Profondità sottoimballo | 230,00 mm |
| Peso sottoimballo | 0,55 kg |
| Volume sottoimballo | 2,75 dm ³ |
| Descrizione sottoimballo | Scatola cartone |
| Quantità sottoimballo | 1 pz |
| Codice EAN13 sottoimballo | 8015747087391 |

Codice articolo

SQV 1643



Disegni da catalogo



Disegni da catalogo



| SQV | | A |
|-----|--------|----|
| 16A | 2P+⊕ | 64 |
| | 3P+⊕ | 65 |
| | 3P+N+⊕ | 67 |

Note

Le misure indicate non sono impegnative e possono essere variate senza alcun preavviso.