


Codice articolo

SQV 1633



Presa con interruttore di blocco, serie SQV, 2 poli + PE, 3 h (bianco), 16 A, 50 ÷ 250 V, portafusibile sezionabile 10 x 38 mm

Descrizione prodotto	
Tipo prodotto	Preso con interruttore di blocco
Serie	SQV
N. poli	2 poli + 
Riferimento orario	3
Specifica	Portafusibile sezionabile 10 x 38 mm
Dati tecnici	
Corrente	16 A
Tensione	> 50 ÷ 250 V
Grado di protezione IP	IP44
Ulteriori dettagli tecnici	
Temperature di esercizio (min, max)	-25°C ... +40°C
Grado di protezione IK (urti)	IK08

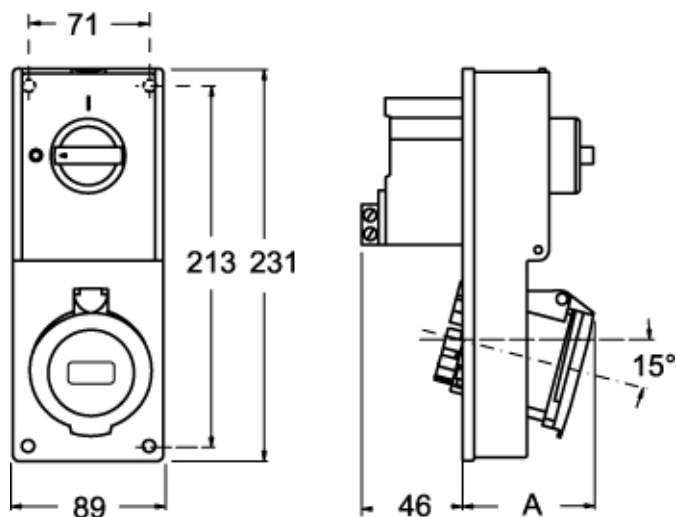
Proprietà dei materiali	
Colore	Grigio RAL 7035, bianco RAL 9010
Approvazioni / Normative	
Normativa di riferimento	EN 60309-1, -2 e -4
Informazioni commerciali	
Codice EAN13	8015747160193

Codice articolo

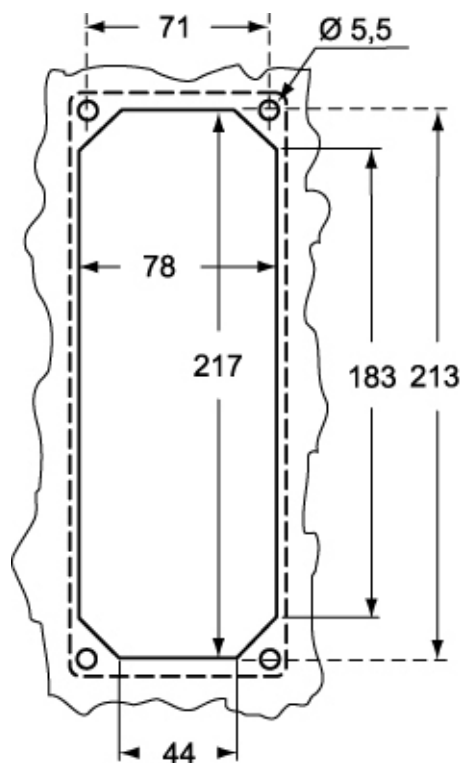
SQV 1633



Disegni da catalogo



Disegni da catalogo



SQV		A
16A	2P+⊕	64
	3P+⊕	65
	3P+N+⊕	67

Note

Le misure indicate non sono impegnative e possono essere variate senza alcun preavviso.