


Codice articolo

SQE 3235



Presa con interruttore di blocco, serie SQE, 3 poli + N + PE, 3 h (rosso), 32 A, 220/380 V, senza portafusibili

Descrizione prodotto	
Tipo prodotto	Presa con interruttore di blocco
Serie	SQE
N. poli	3 poli + neutro + 
Riferimento orario	3
Specifica	Senza portafusibili
Dati tecnici	
Corrente	32 A
Tensione	220/380V (50Hz) 250/440V (60Hz)
Grado di protezione IP	IP44
Ulteriori dettagli tecnici	
Peso	630,00 g
Temperature di esercizio (min, max)	-25°C ... +40°C
Grado di protezione IK (urti)	IK08

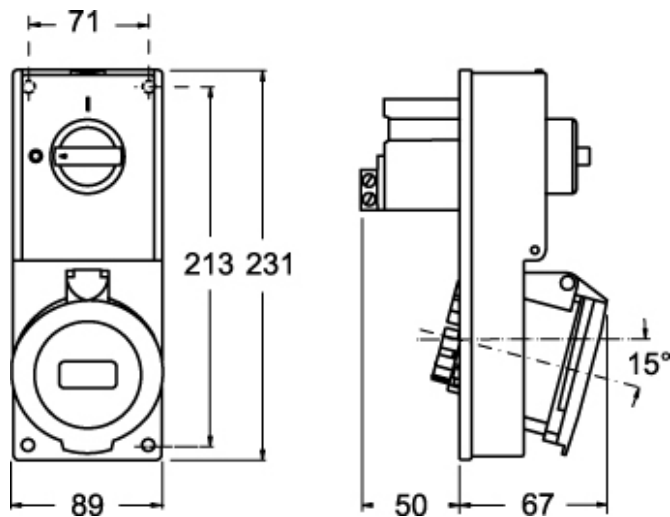
Proprietà dei materiali	
Colore	Grigio RAL 7035, rosso RAL 3000
Conformità RoHS	Conforme con esenzioni 6(c): lega di rame contenente fino al 4% in peso di piombo
China RoHS - EFUP	50
Sostanze REACH SVHC	Sì Piombo
Codice SCIP	Ce861c8d-b979-403b-96d9-80aef6dc281d
Approvazioni / Normative	
Normativa di riferimento	EN 60309-1, -2 e -4
Informazioni commerciali	
Codice EAN13	8015747086370
Caratteristiche imballaggio	
Lunghezza imballo	380,00 mm
Altezza imballo	250,00 mm
Profondità imballo	295,00 mm
Peso imballo	5,67 kg
Volume imballo	28,03 dm ³
Descrizione imballo	Scatola cartone
Quantità imballo	9 pz
Codice EAN13 imballo	8015747086387
Peso sottoimballo	0,63 kg
Descrizione sottoimballo	Termoretraibile
Quantità sottoimballo	1 pz
Codice EAN13 sottoimballo	8015747086394

Codice articolo

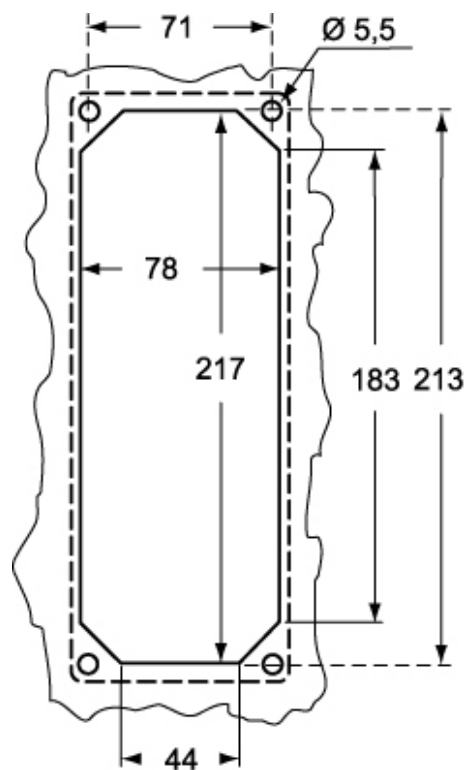
SQE 3235



Disegni da catalogo



Disegni da catalogo



Note

Le misure indicate non sono impegnative e possono essere variate senza alcun preavviso.