


Codice articolo

SQE 32123.5



Presa con interruttore di blocco, serie SQE, 2 poli + PE, 12 h (bianco), 32 A, senza portafusibili

| Descrizione prodotto | |
|--|--|
| Tipo prodotto | Presa con interruttore di blocco |
| Serie | SQE |
| N. poli | 2 poli +  |
| Riferimento orario | 12 |
| Specifica | Senza portafusibili |
| Dati tecnici | |
| Corrente | 32 A |
| Tensione | Trasformatore isol. |
| Grado di protezione IP | IP55 |
| Ulteriori dettagli tecnici | |
| Temperature di esercizio (min, max) | -25°C ... +40°C |
| Grado di protezione IK (urti) | IK08 |

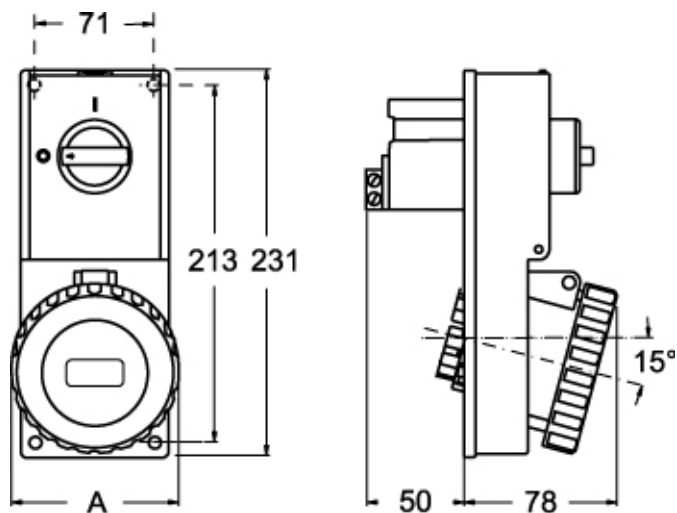
| Proprietà dei materiali | |
|---------------------------------|----------------------------------|
| Colore | Grigio RAL 7035, bianco RAL 9010 |
| Approvazioni / Normative | |
| Normativa di riferimento | EN 60309-1, -2 e -4 |
| Informazioni commerciali | |
| Codice EAN13 | 8015747159968 |

Codice articolo

SQE 32123.5



Disegni da catalogo



Disegni da catalogo



| SQE.5 | | A |
|-------|--------|-----|
| 32A | 2P+⊕ | 92 |
| | 3P+⊕ | 92 |
| | 3P+N+⊕ | 100 |

Note

Le misure indicate non sono impegnative e possono essere variate senza alcun preavviso.