

Codice articolo

# SQE 1695



Presa con interruttore di blocco, serie SQE, 3 poli + N + PE, 9 h (blu), 16 A, 120/208 ÷ 144/250 V, senza portafusibili

| Descrizione prodotto                       |                                      |
|--|--------------------------------------|
| <b>Tipo prodotto</b>                       | Presa con interruttore di blocco     |
| <b>Serie</b>                               | SQE                                  |
| <b>N. poli</b>                             | 3 poli + neutro +                    |
| <b>Riferimento orario</b>                  | 9                                    |
| <b>Grandezza</b>                           | Interasse fissaggio prese 88 x 230mm |
| <b>Specifica</b>                           | Senza portafusibili                  |
| Dati tecnici                               |                                      |
| <b>Corrente</b>                            | 16 A                                 |
| <b>Tensione</b>                            | 120/208 ÷ 144/250 V                  |
| <b>Grado di protezione IP</b>              | IP44                                 |
| Ulteriori dettagli tecnici                 |                                      |
| <b>Peso</b>                                | 540,00 g                             |
| <b>Temperature di esercizio (min, max)</b> | -25°C ... +40°C                      |
| <b>Grado di protezione IK (urti)</b>       | IK08                                 |

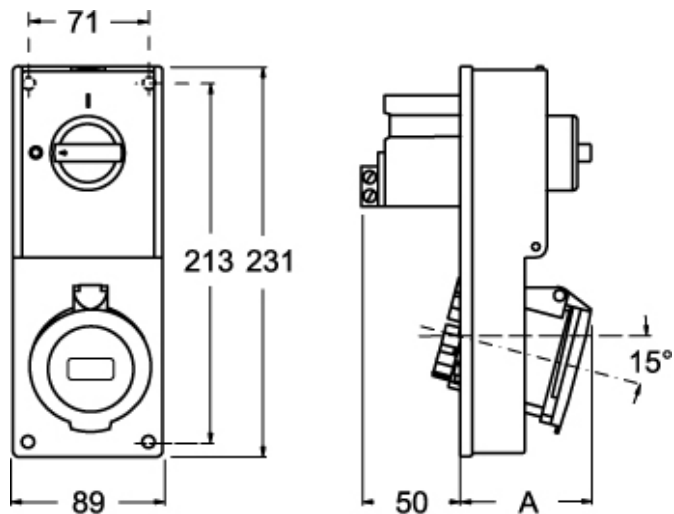
| Proprietà dei materiali          |   |
|----------------------------------|---|
| <b>Colore</b>                    | Grigio RAL 7035, blu RAL 5015   |
| <b>Conformità RoHS</b>           | Conforme con esenzioni 6(c): lega di rame contenente fino al 4% in peso di piombo |
| <b>China RoHS - EFUP</b>         | 50  |
| <b>Sostanze REACH SVHC</b>       | Sì<br>Piombo  |
| <b>Codice SCIP</b>               | Ce861c8d-b979-403b-96d9-80aef6dc281d  |
| Approvazioni / Normative         |   |
| <b>Normativa di riferimento</b>  | EN 60309-1, -2 e -4   |
| Informazioni commerciali         |   |
| <b>Codice EAN13</b>              | 8015747086219   |
| Caratteristiche imballaggio      |   |
| <b>Lunghezza imballo</b>         | 290,00 mm   |
| <b>Altezza imballo</b>           | 250,00 mm   |
| <b>Profondità imballo</b>        | 360,00 mm   |
| <b>Peso imballo</b>              | 4,86 kg   |
| <b>Volume imballo</b>            | 26,10 dm <sup>3</sup>   |
| <b>Descrizione imballo</b>       | Scatola cartone   |
| <b>Quantità imballo</b>          | 9 pz  |
| <b>Codice EAN13 imballo</b>      | 8015747086226   |
| <b>Peso sottoimballo</b>         | 0,54 kg   |
| <b>Descrizione sottoimballo</b>  | Termoretraibile   |
| <b>Quantità sottoimballo</b>     | 1 pz  |
| <b>Codice EAN13 sottoimballo</b> | 8015747086233   |

Codice articolo

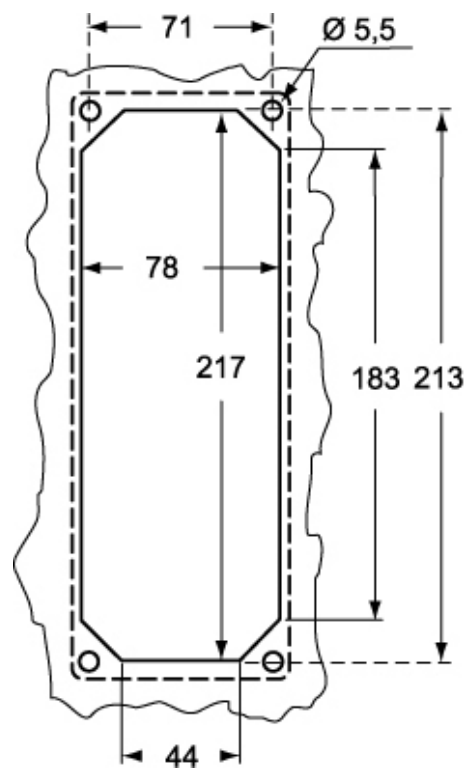
# SQE 1695



Disegni da catalogo



Disegni da catalogo



| SQE |        | A  |
|-----|--------|----|
| 16A | 2P+⊕   | 64 |
|     | 3P+⊕   | 65 |
|     | 3P+N+⊕ | 67 |

## Note

Le misure indicate non sono impegnative e possono essere variate senza alcun preavviso.