


Codice articolo

SQE 1673



Presa con interruttore di blocco, serie SQE, 2 poli + PE, 7 h (nero), 16 A, 480 ÷ 500 V, senza portafusibili

Descrizione prodotto	
Tipo prodotto	Preso con interruttore di blocco
Serie	SQE
N. poli	2 poli + 
Riferimento orario	7
Specifica	Senza portafusibili
Dati tecnici	
Corrente	16 A
Tensione	480 ÷ 500 V
Grado di protezione IP	IP44
Ulteriori dettagli tecnici	
Temperature di esercizio (min, max)	-25°C ... +40°C
Grado di protezione IK (urti)	IK08

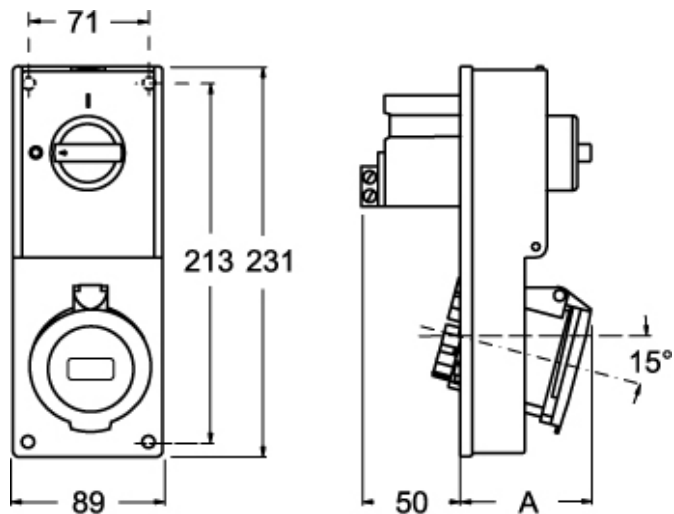
Proprietà dei materiali	
Colore	Grigio RAL 7035, nero RAL 9005
Approvazioni / Normative	
Normativa di riferimento	EN 60309-1, -2 e -4
Informazioni commerciali	
Codice EAN13	8015747159883

Codice articolo

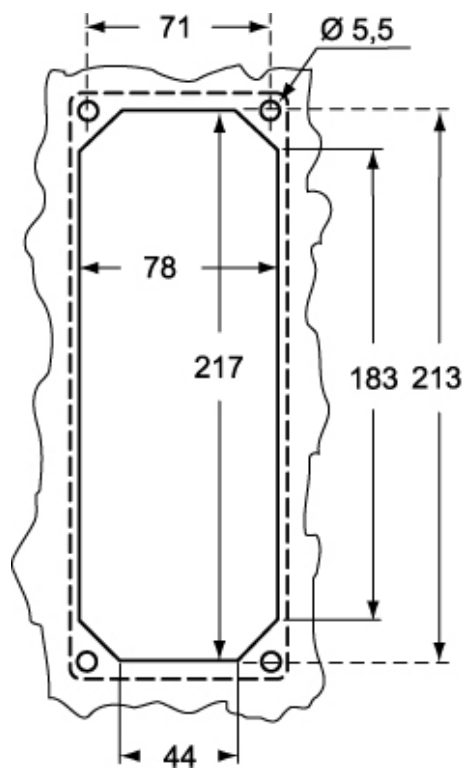
SQE 1673



Disegni da catalogo



Disegni da catalogo



SQE		A
16A	2P+⊕	64
	3P+⊕	65
	3P+N+⊕	67

Note

Le misure indicate non sono impegnative e possono essere variate senza alcun preavviso.