


Codice articolo

SQE 1665



Presa con interruttore di blocco, serie SQE, 3 poli + N + PE, 6 h (rosso), 16 A, 200/346 ÷ 240/415 V, senza portafusibili

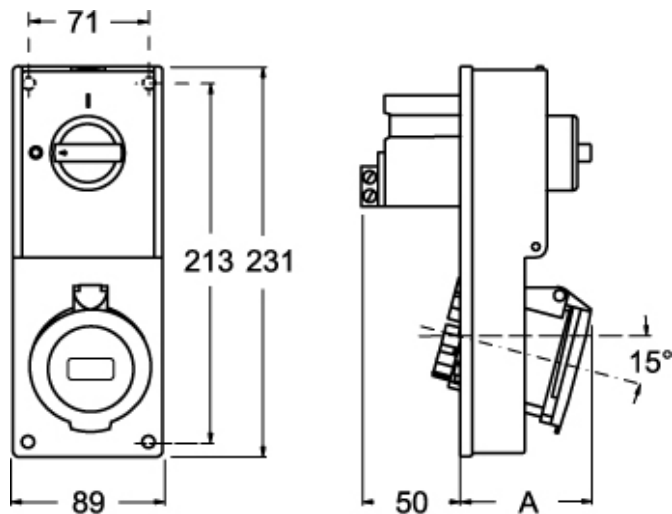
Descrizione prodotto		Proprietà dei materiali	
Tipo prodotto	Preso con interruttore di blocco	Colore	Grigio RAL 7035, rosso RAL 3000
Serie	SQE		Conforme con esenzioni
N. poli	3 poli + neutro + 	Conformità RoHS	6(c): lega di rame contenente fino al 4% in peso di piombo
Riferimento orario	6	China RoHS - EFUP	50
Grandezza	Interasse fissaggio prese 88 x 230mm	Sostanze REACH SVHC	Sì Piombo
Specifica	Senza portafusibili	Codice SCIP	Ce861c8d-b979-403b-96d9-80aef6dc281d
Dati tecnici		Approvazioni / Normative	
Corrente	16 A	Normativa di riferimento	EN 60309-1, -2 e -4
Tensione	200/346 ÷ 240/415 V	Informazioni commerciali	
Grado di protezione IP	IP44	Codice EAN13	8015747085830
Ulteriori dettagli tecnici		Caratteristiche imballaggio	
Peso	540,00 g	Lunghezza imballo	290,00 mm
Temperature di esercizio (min, max)	-25°C ... +40°C	Altezza imballo	250,00 mm
Grado di protezione IK (urti)	IK08	Profondità imballo	360,00 mm
		Peso imballo	4,86 kg
		Volume imballo	26,10 dm ³
		Descrizione imballo	Scatola cartone
		Quantità imballo	9 pz
		Codice EAN13 imballo	8015747085847
		Peso sottoimballo	0,54 kg
		Descrizione sottoimballo	Termoretraibile
		Quantità sottoimballo	1 pz
		Codice EAN13 sottoimballo	8015747085854

Codice articolo

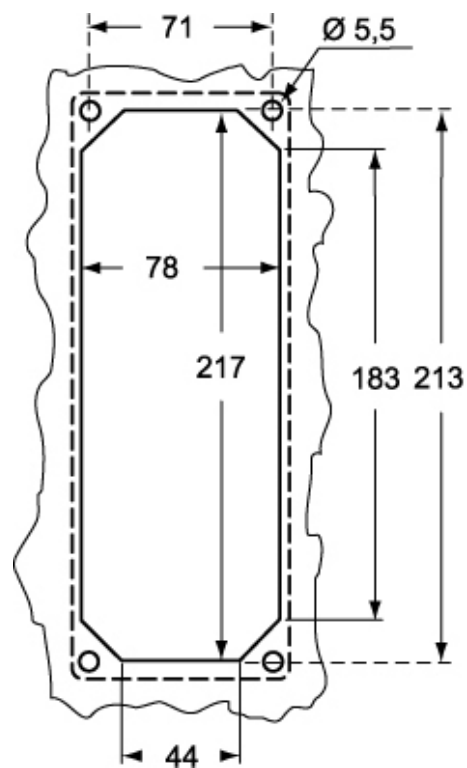
SQE 1665



Disegni da catalogo



Disegni da catalogo



SQE		A
16A	2P+⊕	64
	3P+⊕	65
	3P+N+⊕	67

Note

Le misure indicate non sono impegnative e possono essere variate senza alcun preavviso.