


Codice articolo

SQE 1635



Presa con interruttore di blocco, serie SQE, 3 poli + N + PE, 3 h (rosso), 16 A, 220/380 V, senza portafusibili

Descrizione prodotto	
Tipo prodotto	Presca con interruttore di blocco
Serie	SQE
N. poli	3 poli + neutro + 
Riferimento orario	3
Specifica	Senza portafusibili
Dati tecnici	
Corrente	16 A
Tensione	220/380V (50Hz) 250/440V (60Hz)
Grado di protezione IP	IP44
Ulteriori dettagli tecnici	
Peso	540,00 g
Temperature di esercizio (min, max)	-25°C ... +40°C
Grado di protezione IK (urti)	IK08

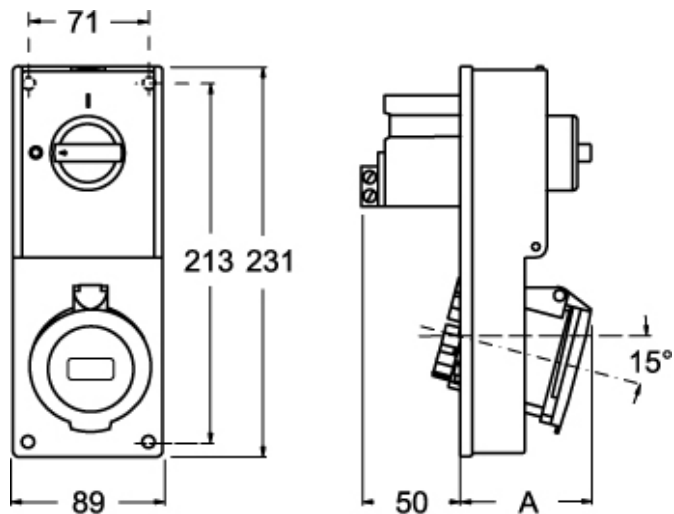
Proprietà dei materiali	
Colore	Grigio RAL 7035, rosso RAL 3000
Conformità RoHS	Conforme con esenzioni 6(c): lega di rame contenente fino al 4% in peso di piombo
China RoHS - EFUP	50
Sostanze REACH SVHC	Sì Piombo
Codice SCIP	Ce861c8d-b979-403b-96d9-80aef6dc281d
Approvazioni / Normative	
Normativa di riferimento	EN 60309-1, -2 e -4
Informazioni commerciali	
Codice EAN13	8015747085342
Caratteristiche imballaggio	
Lunghezza imballo	290,00 mm
Altezza imballo	250,00 mm
Profondità imballo	360,00 mm
Peso imballo	4,86 kg
Volume imballo	26,10 dm ³
Descrizione imballo	Scatola cartone
Quantità imballo	9 pz
Codice EAN13 imballo	8015747085359
Peso sottoimballo	0,54 kg
Descrizione sottoimballo	Termoretraibile
Quantità sottoimballo	1 pz
Codice EAN13 sottoimballo	8015747085366

Codice articolo

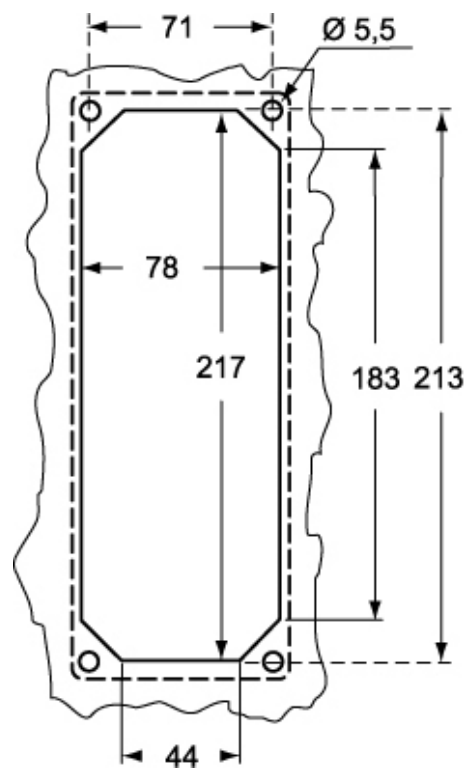
SQE 1635



Disegni da catalogo



Disegni da catalogo



SQE		A
16A	2P+⊕	64
	3P+⊕	65
	3P+N+⊕	67

Note

Le misure indicate non sono impegnative e possono essere variate senza alcun preavviso.