


Codice articolo

SQE 1623



Presa con interruttore di blocco, serie SQE, 2 poli + PE, 2 h (verde), 16 A, > 50 V, senza portafusibili

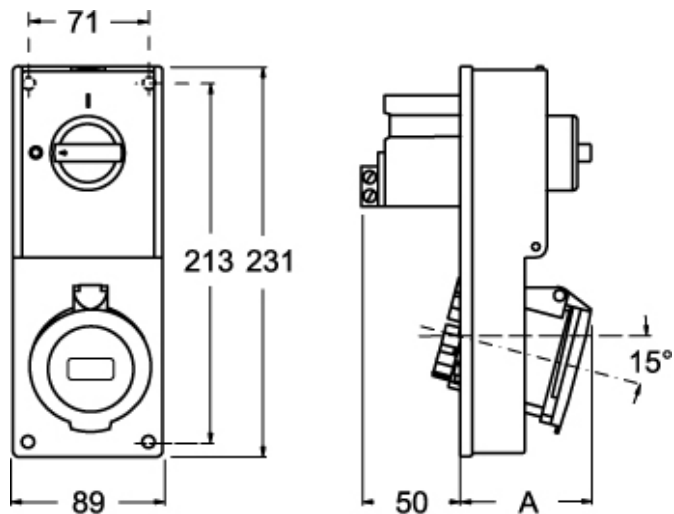
Descrizione prodotto		Proprietà dei materiali	
Tipo prodotto	Presa con interruttore di blocco	Colore	Grigio RAL 7035, verde RAL 6017
Serie	SQE		Conforme con esenzioni
N. poli	2 poli + 	Conformità RoHs	6(c): lega di rame contenente fino al 4% in peso di piombo
Riferimento orario	2	China RoHs - EFUP	50
Specifica	Senza portafusibili	Sostanze REACH SVHC	Sì Piombo
Dati tecnici		Codice SCIP	Ce861c8d-b979-403b-96d9-80aef6dc281d
Corrente	16 A	Approvazioni / Normative	
Tensione	> 50 V	Normativa di riferimento	EN 60309-1, -2 e -4
Grado di protezione IP	IP44	Informazioni commerciali	
Ulteriori dettagli tecnici		Codice EAN13	8015747085328
Peso	468,00 g	Caratteristiche imballaggio	
Temperature di esercizio (min, max)	-25°C ... +40°C	Lunghezza sottoimballo	116,00 mm
Grado di protezione IK (urti)	IK08	Altezza sottoimballo	103,00 mm
		Profondità sottoimballo	230,00 mm
		Peso sottoimballo	0,47 kg
		Volume sottoimballo	2,75 dm ³
		Descrizione sottoimballo	Scatola cartone
		Quantità sottoimballo	1 pz
		Codice EAN13 sottoimballo	8015747085335

Codice articolo

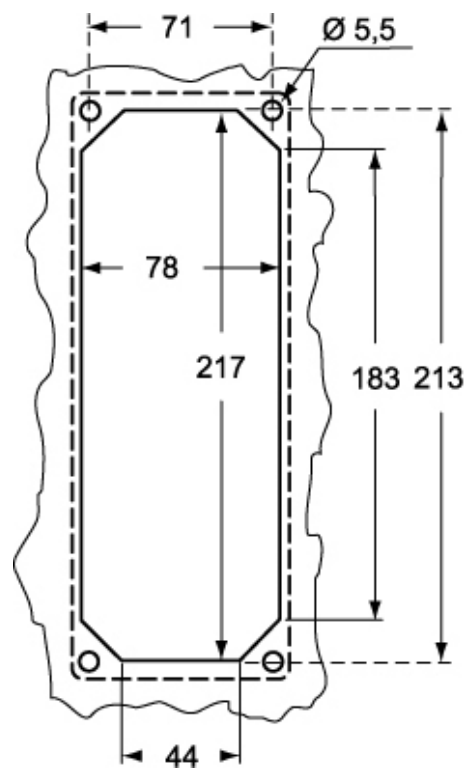
SQE 1623



Disegni da catalogo



Disegni da catalogo



SQE		A
16A	2P+⊕	64
	3P+⊕	65
	3P+N+⊕	67

Note

Le misure indicate non sono impegnative e possono essere variate senza alcun preavviso.