

Codice articolo

# SIPW 3265 SM



Spina da parete, serie PLUSO, 3 poli + N + PE, 6 h (rosso), 32 A, 200/346 ÷ 240/415 V, con invertitore di fase

Descrizione prodotto		Proprietà dei materiali	
<b>Tipo prodotto</b>	Spina Da parete	<b>Colore</b>	Grigio RAL 7035, rosso RAL 3000
<b>Serie</b>	SIPW...SM, PLUSO	<b>Conformità RoHS</b>	Conforme con esenzioni 6(c): lega di rame contenente fino al 4% in peso di piombo
<b>Tipo connessione</b>	Connessione con morsetto a vite	<b>China RoHS - EFUP</b>	50
<b>N. poli</b>	3 poli + neutro + 	<b>Sostanze REACH SVHC</b>	Si Piombo
<b>Riferimento orario</b>	6	<b>Codice SCIP</b>	Ca7de37f-add8-4b77-9861-279c94903ade
<b>Specifica</b>	Con invertitore di fase	Approvazioni / Normative	
Dati tecnici		<b>Normativa di riferimento</b>	EN 60309-1 e -2
<b>Corrente</b>	32 A	Informazioni commerciali	
<b>Tensione</b>	200/346 ÷ 240/415 V	<b>Codice EAN13</b>	8015747084055
<b>Grado di protezione IP</b>	IP67	Caratteristiche imballaggio	
Ulteriori dettagli tecnici		<b>Peso imballo</b>	3,80 kg
<b>Peso</b>	380,00 g	<b>Volume imballo</b>	36,36 dm <sup>3</sup>
<b>Temperature di esercizio (min, max)</b>	-25°C ... +40°C	<b>Descrizione imballo</b>	Scatola cartone
		<b>Quantità imballo</b>	10 pz
		<b>Codice EAN13 imballo</b>	8015747084062

Codice articolo

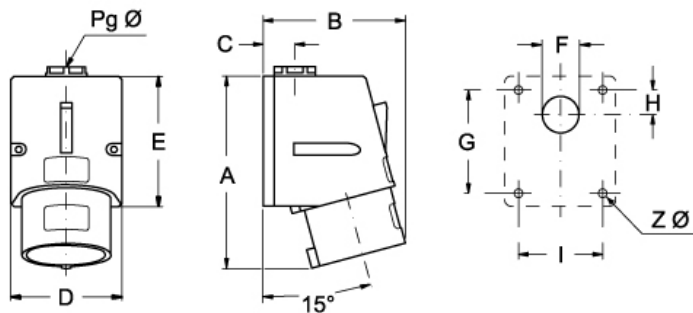
# SIPW 3265 SM



Disegni da catalogo

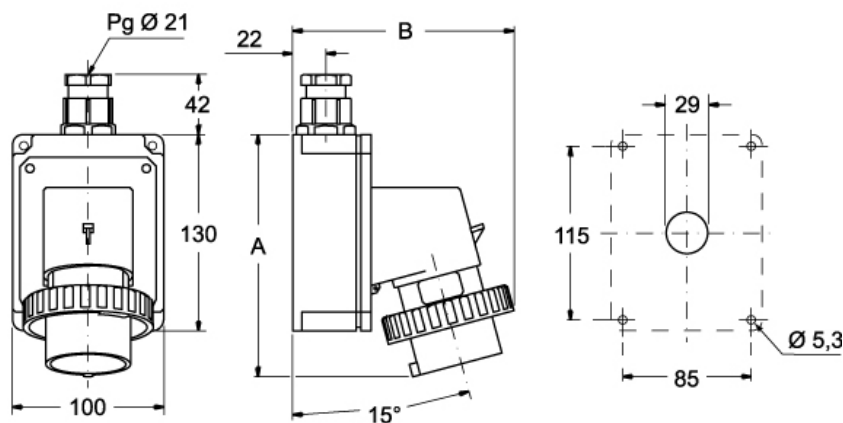
Disegni da catalogo

SIP ... SM



	A	B	C	D	E	F	G	H	I	Z Ø	Pg Ø
<b>16A</b>	121	90	20	70	82	23	65	16	53	4,3	16
<b>32A</b>	147	95	24	86	104	29	79	17	61	6,3	21

SIPW ... SM



	A	B
<b>16A</b>	164	145
<b>32A</b>	178	160

## Note

Le misure indicate non sono impegnative e possono essere variate senza alcun preavviso.

- Conformi alle norme CEI EN 60309-1 e -2
- Corpo e frutto in materiale isolante termoplastico autoestinguente
- Tipi SIP... (IP44), corpo colore rosso (distintivo della tensione di

- impiego), entrata con passacavo
- Tipi SIP...SV (IP44), entrata con pressacavo nel colore distintivo della tensione di impiego, corpo colore grigio RAL 7035
- tipi SIPW... (IP67), corpo colore grigio RAL 7035, ghiera colore rosso (distintivo della tensione di impiego), entrata con pressacavo
- Tipi SIPW...SV (IP66/IP67), entrata con pressacavo nel colore distintivo della tensione di impiego, corpo colore grigio RAL 7035, ghiera con guarnizione, con colore distintivo della tensione di impiego, posizione contatto diverso da h 6 a richiesta

- Dispositivo incorporato per inversione di fase, manovrabile con semplice cacciavite
  - Serraggio conduttori con viti imperdibili
  - Tipi SIP/SIPW...SM/SI: contatti nichelati a richiesta
  - Tipi SIPW...SV HEAVY DUTY: contatti nichelati a richiesta
-