

Codice articolo

SIPW 1665 SM



Spina da parete, serie PLUSO, 3 poli + N + PE, 6 h (rosso), 16 A, 200/346 ÷ 240/415 V, con invertitore di fase

Descrizione prodotto		Proprietà dei materiali	
Tipo prodotto	Spina Da parete	Colore	Grigio RAL 7035, rosso RAL 3000
Serie	SIPW...SM, PLUSO		Conforme con esenzioni
Tipo connessione	Connessione con morsetto a vite	Conformità RoHs	6(c): lega di rame contenente fino al 4% in peso di piombo
N. poli	3 poli + neutro +	China RoHs - EFUP	50
Riferimento orario	6	Sostanze REACH SVHC	Si Piombo
Specifica	Con invertitore di fase	Codice SCIP	Ca7de37f-add8-4b77-9861-279c94903ade
Dati tecnici		Approvazioni / Normative	
Corrente	16 A	Normativa di riferimento	EN 60309-1 e -2
Tensione	200/346 ÷ 240/415 V	Informazioni commerciali	
Grado di protezione IP	IP67	Codice EAN13	8015747083997
Ulteriori dettagli tecnici		Caratteristiche imballaggio	
Peso	420,00 g	Peso imballo	4,82 kg
Temperature di esercizio (min, max)	-25°C ... +40°C	Volume imballo	36,36 dm ³
		Descrizione imballo	Scatola cartone
		Quantità imballo	10 pz
		Codice EAN13 imballo	8015747084000

Codice articolo

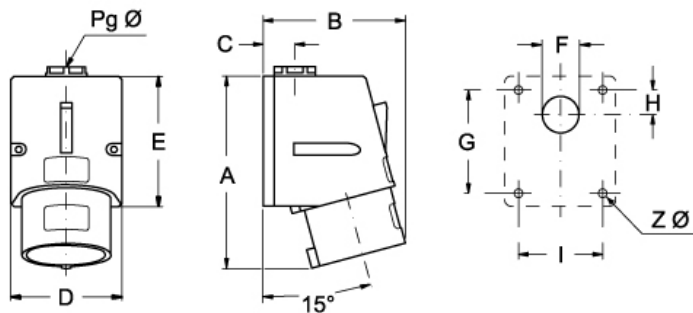
SIPW 1665 SM



Disegni da catalogo

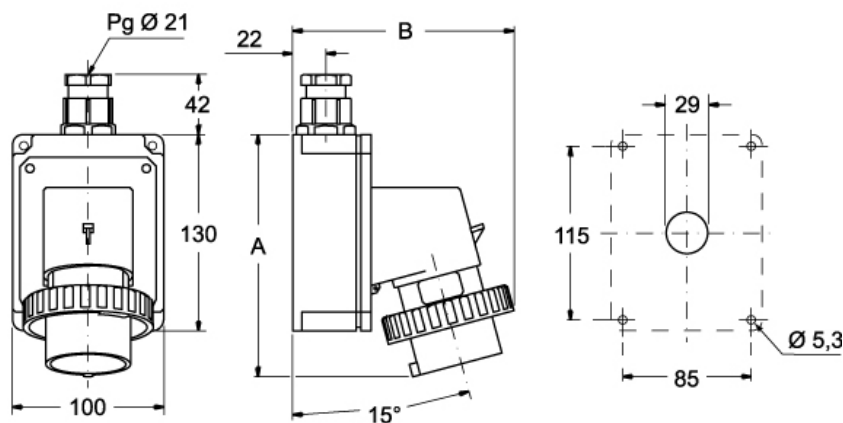
Disegni da catalogo

SIP ... SM



	A	B	C	D	E	F	G	H	I	Z Ø	Pg Ø
16A	121	90	20	70	82	23	65	16	53	4,3	16
32A	147	95	24	86	104	29	79	17	61	6,3	21

SIPW ... SM



	A	B
16A	164	145
32A	178	160

Note

Le misure indicate non sono impegnative e possono essere variate senza alcun preavviso.

- Conformi alle norme CEI EN 60309-1 e -2
- Corpo e frutto in materiale isolante termoplastico autoestinguente
- Tipi SIP... (IP44), corpo colore rosso (distintivo della tensione di

impiego), entrata con passacavo

- Tipi SIP...SV (IP44), entrata con pressacavo nel colore distintivo della tensione di impiego, corpo colore grigio RAL 7035
- tipi SIPW... (IP67), corpo colore grigio RAL 7035, ghiera colore rosso (distintivo della tensione di impiego), entrata con pressacavo
- Tipi SIPW...SV (IP66/IP67), entrata con pressacavo nel colore distintivo della tensione di impiego, corpo colore grigio RAL 7035, ghiera con guarnizione, con colore distintivo della tensione di impiego, posizione contatto diverso da h 6 a richiesta

- Dispositivo incorporato per inversione di fase, manovrabile con semplice cacciavite
 - Serraggio conduttori con viti imperdibili
 - Tipi SIP/SIPW...SM/SI: contatti nichelati a richiesta
 - Tipi SIPW...SV HEAVY DUTY: contatti nichelati a richiesta
-