

Codice articolo

SIP 3265 SM



Spina da parete, serie PLUSO, 3 poli + N + PE, 6 h (rosso), 32 A, 200/346 ÷ 240/415 V, con invertitore di fase

Descrizione prodotto		Proprietà dei materiali	
Tipo prodotto	Spina Da parete	Colore	Grigio RAL 7035, rosso RAL 3000
Serie	SIP...SM, PLUSO		Conforme con esenzioni 6(c): lega di rame contenente fino al 4% in peso di piombo
Tipo connessione	Connessione con morsetto a vite	Conformità RoHS	
N. poli	3 poli + neutro +	China RoHS - EFUP	50
Riferimento orario	6	Sostanze REACH SVHC	Si Piombo
Specifica	Con invertitore di fase	Codice SCIP	Ca7de37f-add8-4b77-9861-279c94903ade
Dati tecnici		Approvazioni / Normative	
Corrente	32 A	Normativa di riferimento	EN 60309-1 e -2
Tensione	200/346 ÷ 240/415 V	Informazioni commerciali	
Grado di protezione IP	IP44	Codice EAN13	8015747083935
Ulteriori dettagli tecnici		Caratteristiche imballaggio	
Peso	285,50 g	Lunghezza imballo	330,00 mm
Temperature di esercizio (min, max)	-25°C ... +40°C	Altezza imballo	175,00 mm
		Profondità imballo	295,00 mm
		Peso imballo	3,20 kg
		Volume imballo	17,04 dm ³
		Descrizione imballo	Scatola cartone
		Quantità imballo	10 pz
		Codice EAN13 imballo	8015747083942

Codice articolo

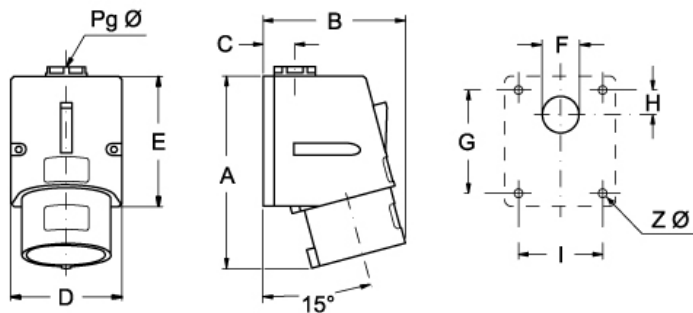
SIP 3265 SM



Disegni da catalogo

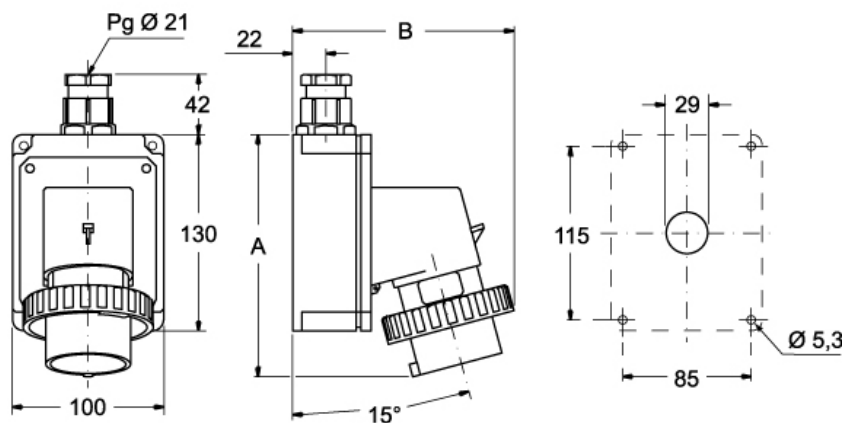
Disegni da catalogo

SIP ... SM



	A	B	C	D	E	F	G	H	I	Z Ø	Pg Ø
16A	121	90	20	70	82	23	65	16	53	4,3	16
32A	147	95	24	86	104	29	79	17	61	6,3	21

SIPW ... SM



	A	B
16A	164	145
32A	178	160

Note

Le misure indicate non sono impegnative e possono essere variate senza alcun preavviso.

- Conformi alle norme CEI EN 60309-1 e -2
- Corpo e frutto in materiale isolante termoplastico autoestinguente
- Tipi SIP... (IP44), corpo colore rosso (distintivo della tensione di

- impiego), entrata con passacavo
- Tipi SIP...SV (IP44), entrata con pressacavo nel colore distintivo della tensione di impiego, corpo colore grigio RAL 7035
- tipi SIPW... (IP67), corpo colore grigio RAL 7035, ghiera colore rosso (distintivo della tensione di impiego), entrata con pressacavo
- Tipi SIPW...SV (IP66/IP67), entrata con pressacavo nel colore distintivo della tensione di impiego, corpo colore grigio RAL 7035, ghiera con guarnizione, con colore distintivo della tensione di impiego, posizione contatto diverso da h 6 a richiesta

- Dispositivo incorporato per inversione di fase, manovrabile con semplice cacciavite
 - Serraggio conduttori con viti imperdibili
 - Tipi SIP/SIPW...SM/SI: contatti nichelati a richiesta
 - Tipi SIPW...SV HEAVY DUTY: contatti nichelati a richiesta
-