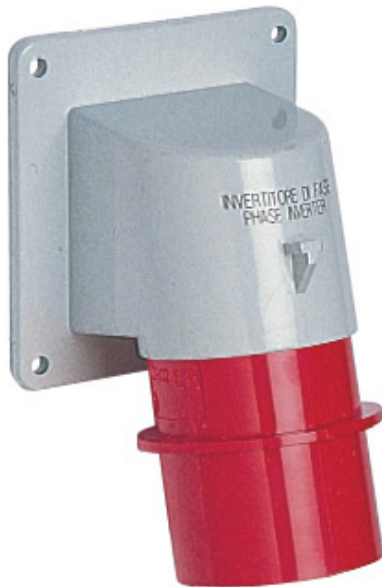


Codice articolo

SIP 1665 SI



Spina da incasso, serie PLUSO, 3 poli + N + PE, 6 h (rosso), 16 A, 200/346 ÷ 240/415 V, con invertitore di fase

| Descrizione prodotto | | Proprietà dei materiali | |
|--------------------------------------------|---------------------------------|---------------------------------|-----------------------------------------------------------------------------------------|
| Tipo prodotto | Spina Da incasso | Colore | Grigio RAL 7035, rosso RAL 3000 |
| Serie | SIP...SI, PLUSO | | Conforme con esenzioni 6(c): lega di rame contenente fino al 4% in peso di piombo |
| Tipo connessione | Connessione con morsetto a vite | Conformità RoHS | |
| N. poli | 3 poli + neutro + | China RoHS - EFUP | 50 |
| Riferimento orario | 6 | Sostanze REACH SVHC | Sì Piombo |
| Specifica | Con invertitore di fase | Codice SCIP | Ca7de37f-add8-4b77-9861-279c94903ade |
| Dati tecnici | | Approvazioni / Normative | |
| Corrente | 16 A | Normativa di riferimento | EN 60309-1 e -2 |
| Tensione | 200/346 ÷ 240/415 V | Informazioni commerciali | |
| Grado di protezione IP | IP44 | Codice EAN13 | 8015747083850 |
| Ulteriori dettagli tecnici | | Caratteristiche imballaggio | |
| Peso | 186,00 g | Lunghezza imballo | 330,00 mm |
| Temperature di esercizio (min, max) | -25°C ... +40°C | Altezza imballo | 175,00 mm |
| | | Profondità imballo | 295,00 mm |
| | | Peso imballo | 2,22 kg |
| | | Volume imballo | 17,04 dm ³ |
| | | Descrizione imballo | Scatola cartone |
| | | Quantità imballo | 10 pz |
| | | Codice EAN13 imballo | 8015747083867 |

Codice articolo

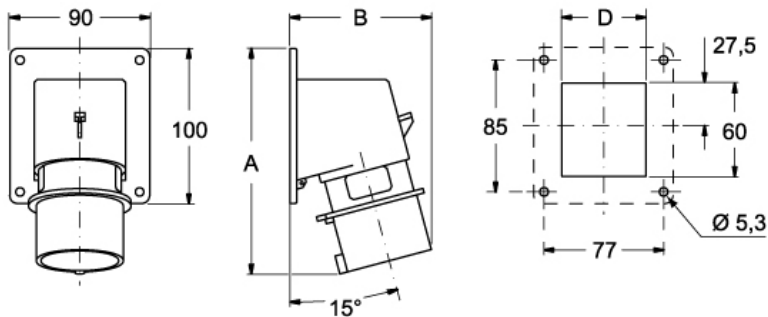
SIP 1665 SI



Disegni da catalogo

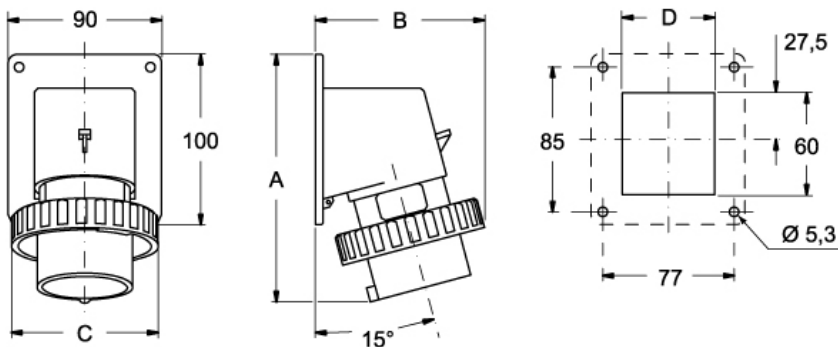
Disegni da catalogo

SIP ... SI



| | A | B | C |
|-----|-----|-----|----|
| 16A | 146 | 93 | 54 |
| 32A | 160 | 106 | 62 |

SIPW ... SI



| | A | B | C | D |
|-----|-----|-----|-----|----|
| 16A | 146 | 99 | 86 | 54 |
| 32A | 160 | 113 | 100 | 62 |

Note

Le misure indicate non sono impegnative e possono essere variate senza alcun preavviso.

- Conformi alle norme CEI EN 60309-1 e -2
- Corpo e frutto in materiale isolante termoplastico autoestinguente
- Tipi SIP... (IP44), corpo colore rosso (distintivo della tensione di impiego), entrata con passacavo

- Tipi SIP...SV (IP44), entrata con pressacavo nel colore distintivo della tensione di impiego, corpo colore grigio RAL 7035
- tipi SIPW... (IP67), corpo colore grigio RAL 7035, ghiera colore rosso (distintivo della tensione di impiego), entrata con pressacavo
- Tipi SIPW...SV (IP66/IP67), entrata con pressacavo nel colore distintivo della tensione di impiego, corpo colore grigio RAL 7035, ghiera con guarnizione, con colore distintivo della tensione di impiego, posizione contatto diverso da h 6 a richiesta
- Dispositivo incorporato per inversione di fase, manovrabile con semplice cacciavite

- Serraggio conduttori con viti imperdibili
 - Tipi SIP/SIPW...SM/SI: contatti nichelati a richiesta
 - Tipi SIPW...SV HEAVY DUTY: contatti nichelati a richiesta
-