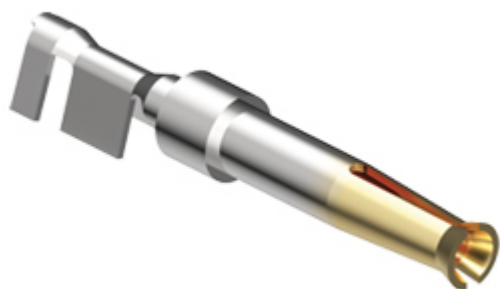


Codice articolo

SIF1D 0.5C



Contatto a crimpare femmina, serie SI, 5 A, stampato dorato, sezione conduttore 0,21 - 0,52 mm², AWG 24 - 20, imballo in bobina, per 500 cicli di accoppiamento

Descrizione prodotto		Proprietà dei materiali	
Tipo prodotto	Contatto a crimpare	Conformità RoHs	Conforme
Serie	SI	China RoHs - EFUP	E
Genere	Femmina	Sostanze REACH SVHC	No
Specifica	Imballo in bobina Per 500 cicli di accoppiamento	Approvazioni / Normative	
Dati tecnici		Certificazioni	EAC
Corrente	5 A	UL	ECBT2
Sezione conduttore	0,21 mm ² - 0,52 mm ²	cUL	ECBT8
Sezione AWG	24 - 20	Informazioni commerciali	
Tipo contatto	Stampati dorati	Codice EAN13	8015747277051
Ulteriori dettagli tecnici		Classificazione ecl@ss	27440204
Resistenza di contatto	≤ 10 mΩ	Classificazione ETIM	EC000796
Peso	0,24 g	Caratteristiche imballaggio	
Lunghezza di spelatura conduttori	3 mm	Peso imballo	0,14 kg
		Descrizione imballo	Sacchetto
		Quantità imballo	500 pz
		Codice EAN13 imballo	8015747187978

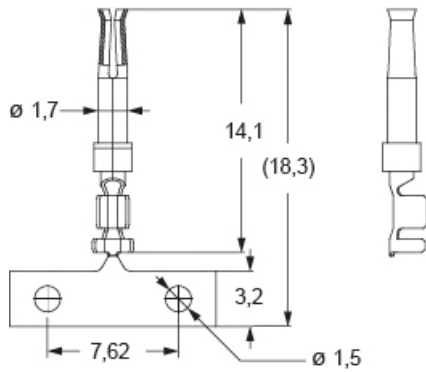
Codice articolo

SIF1D 0.5C



Disegni da catalogo

SIF..D C



Note

Le misure indicate non sono impegnative e possono essere variate senza alcun preavviso.

California Proposition 65 Information



WARNING

This product can expose you to nickel compounds, known to the State of California to cause cancer and/or reproductive toxicity. For more information go to www.P65Warnings.ca.gov.