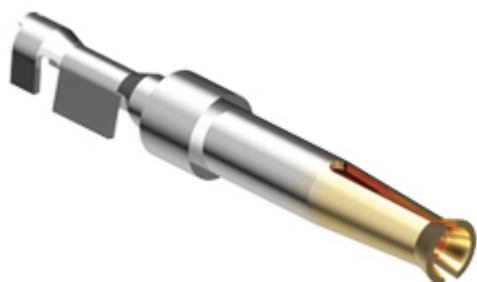


Codice articolo

SIF1D 0.2C



Contatto a crimpare femmina, serie SI, 5 A, stampato dorato, sezione conduttore 0,08 - 0,21 mm², AWG 28 - 24, imballo in bobina, per 500 cicli di accoppiamento

Descrizione prodotto

Tipo prodotto	Contatto a crimpare
Serie	SI
Genere	Femmina
Specifica	Imballo in bobina Per 500 cicli di accoppiamento

Dati tecnici

Corrente	5 A
Sezione conduttore	0,08 mm ² - 0,21 mm ²
Sezione AWG	28 - 24
Tipo contatto	Stampati dorati

Ulteriori dettagli tecnici

Resistenza di contatto	≤ 10 mΩ
Peso	0,23 g
Lunghezza di spelatura conduttori	3 mm

Proprietà dei materiali

Conformità RoHs	Conforme
China RoHs - EFUP	E
Sostanze REACH SVHC	No

Approvazioni / Normative

Certificazioni	EAC
UL	ECBT2
cUL	ECBT8

Informazioni commerciali

Codice EAN13	8015747276931
Classificazione ecl@ss	27440204
Classificazione ETIM	EC000796

Caratteristiche imballaggio

Peso imballo	0,13 kg
Descrizione imballo	Sacchetto
Quantità imballo	500 pz
Codice EAN13 imballo	8015747023429

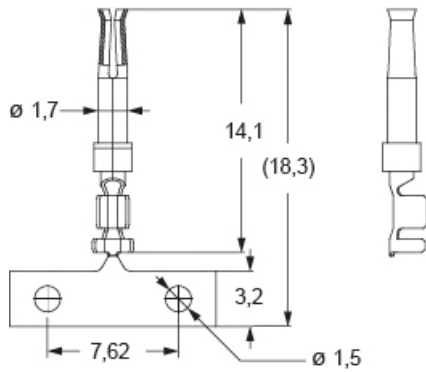
Codice articolo

SIF1D 0.2C



Disegni da catalogo

SIF..D C



Note

Le misure indicate non sono impegnative e possono essere variate senza alcun preavviso.

California Proposition 65 Information



WARNING

This product can expose you to nickel compounds, known to the State of California to cause cancer and/or reproductive toxicity. For more information go to www.P65Warnings.ca.gov.