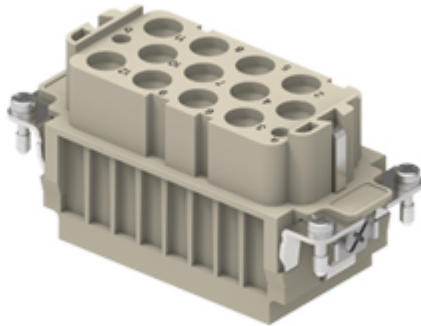


Codice articolo

# RXF 12/2



Frutto presa, serie RX, connessione a crimpare, 12 + 2 poli + PE, 40 A 690 V 8 kV 3 / 10 A 250 V 4 kV 3, grandezza "77.27", versione HNM - High Number of Matings

Descrizione prodotto	
<b>Tipo prodotto</b>	Frutto
<b>Serie</b>	RX
<b>Tipo connessione</b>	Connessione a crimpare
<b>Genere</b>	Femmina
<b>N. poli</b>	12 poli + $\oplus$
<b>Poli ausiliari</b>	2 poli
<b>Grandezza</b>	Grandezza "77.27"
<b>Specifica</b>	Versione HNM - High Number of Matings
Dati tecnici	
<b>Corrente</b>	40 A
<b>Tensione</b>	690 V
<b>Tensione nominale di tenuta ad impulso</b>	8 kV
<b>Grado inquinamento</b>	3
<b>Tensione nominale secondo UL/CSA</b>	600 V
<b>Grado di protezione IP</b>	IP20 senza custodia, IP65/IP66/IP68/IP69 in custodia
Ulteriori dettagli tecnici	
<b>Caratteristiche secondo EN 61984</b>	40 A 690 V 8 kV 3 / 10 A 250 V 4 kV 2
<b>Cicli d'accoppiamento</b>	$\geq 10000$
<b>Resistenza d'isolamento</b>	$\geq 10 \text{ G}\Omega$
<b>Resistenza di contatto</b>	$\leq 0,3 \text{ m}\Omega$ (12 poli), $\leq 1 \text{ m}\Omega$ (2 poli)
<b>Peso</b>	82,00 g
<b>Temperature di esercizio (min, max)</b>	-40 °C ... +125 °C
<b>Grado autoestinguenza UL 94</b>	V-0

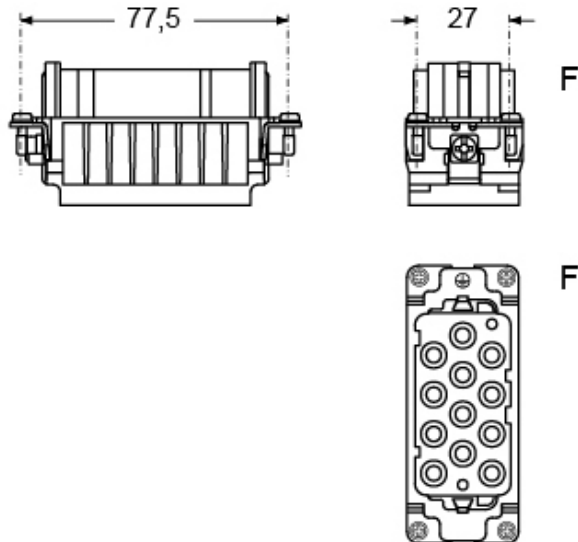
Proprietà dei materiali	
<b>Materiale principale</b>	Policarbonato (PC)
<b>Altri materiali</b>	Lega di rame (contatti)
<b>Colore</b>	Grigio RAL 7032
<b>Conformità RoHs</b>	Conforme
<b>China RoHs - EFUP</b>	E
<b>Sostanze REACH SVHC</b>	No
Approvazioni / Normative	
<b>UL</b>	ECBT2
Informazioni commerciali	
<b>Codice EAN13</b>	8015747262248
<b>Classificazione ecl@ss</b>	27440205
<b>Classificazione ETIM</b>	EC000438
Caratteristiche imballaggio	
<b>Lunghezza imballo</b>	230,00 mm
<b>Altezza imballo</b>	110,00 mm
<b>Profondità imballo</b>	180,00 mm
<b>Peso imballo</b>	1,88 kg
<b>Volume imballo</b>	4,55 dm <sup>3</sup>
<b>Descrizione imballo</b>	Scatola cartone
<b>Quantità imballo</b>	20 pz
<b>Codice EAN13 imballo</b>	8015747262255
<b>Lunghezza sottoimballo</b>	87,00 mm
<b>Altezza sottoimballo</b>	36,00 mm
<b>Profondità sottoimballo</b>	180,00 mm
<b>Peso sottoimballo</b>	0,47 kg
<b>Volume sottoimballo</b>	0,56 dm <sup>3</sup>
<b>Descrizione sottoimballo</b>	Vassoio cartone
<b>Quantità sottoimballo</b>	5 pz
<b>Codice EAN13 sottoimballo</b>	8015747262262

Codice articolo

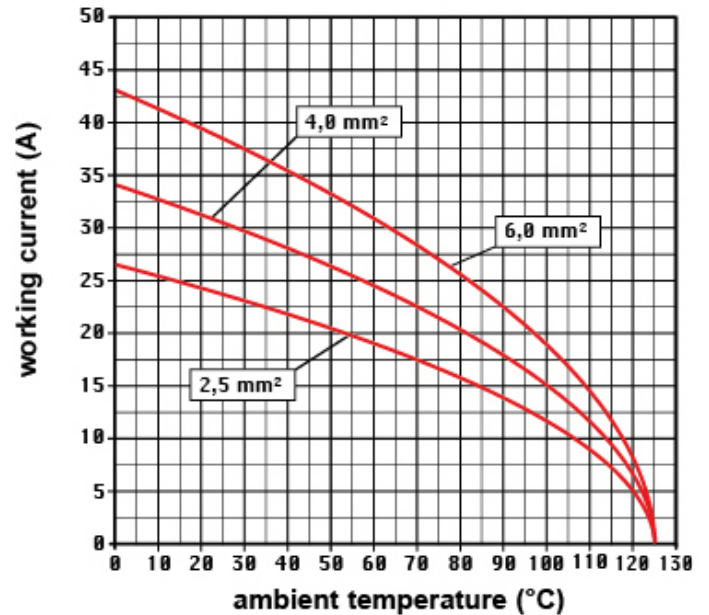
# RXF 12/2



## Disegni da catalogo



## Derating curves



## Note

Le misure indicate non sono impegnative e possono essere variate senza alcun preavviso.

### California Proposition 65 Information



### WARNING

This product can expose you to nickel compounds, known to the State of California to cause cancer and/or reproductive toxicity. For more information go to [www.P65Warnings.ca.gov](http://www.P65Warnings.ca.gov).