

Codice articolo

RX7M2D 6.0



Contatto a crimpare maschio, serie RX7, 70 A, tornito dorato, sezione conduttore 6 mm², AWG 10, versione HNM - High Number of Matings

| Descrizione prodotto | |
|--------------------------------------------|---------------------------------------|
| Tipo prodotto | Contatto a crimpare |
| Serie | RX7 |
| Genere | Maschio |
| Specifica | Versione HNM - High Number of Matings |
| Dati tecnici | |
| Corrente | 70 A |
| Sezione conduttore | 6,00 mm ² |
| Sezione AWG | 10 |
| Tipo contatto | Torniti dorati |
| Ulteriori dettagli tecnici | |
| Cicli d'accoppiamento | ≥ 10000 |
| Resistenza di contatto | ≤ 0,5 mΩ |
| Peso | 10,00 g |
| Temperature di esercizio (min, max) | -40°C ... +125°C |

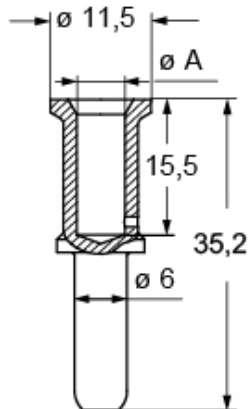
| Proprietà dei materiali | |
|----------------------------------|-------------------------------------------------------------------------------------|
| Materiale principale | Lega di rame |
| Conformità RoHS | Conforme con esenzione 6(c): leghe di rame contenenti fino al 4 % di piombo in peso |
| China RoHS - EFUP | 50 |
| Sostanze REACH SVHC | Si Piombo |
| Codice SCIP | C0979fba-9907-458f-a94a-db781440f273 |
| Informazioni commerciali | |
| Codice EAN13 | 8015747181280 |
| Classificazione ecl@ss | 27440204 |
| Classificazione ETIM | EC000796 |
| Caratteristiche imballaggio | |
| Lunghezza sottoimballo | 50,00 mm |
| Altezza sottoimballo | 44,00 mm |
| Profondità sottoimballo | 50,00 mm |
| Peso sottoimballo | 0,16 kg |
| Volume sottoimballo | 0,11 dm ³ |
| Descrizione sottoimballo | Scatola plastica |
| Quantità sottoimballo | 16 pz |
| Codice EAN13 sottoimballo | 8015747181310 |

Codice articolo

RX7M2D 6.0



Disegni da catalogo



| conductor section (mm ²) | conductor slot $\varnothing A$ (mm) | conductor stripping length (mm) |
|-----------------------------------------|-------------------------------------------|------------------------------------|
| 6 | 3,5 | 15 |
| 10 | 4,3 | 15 |
| 16 | 5,5 | 15 |
| 16 (XF) | 6,1 | 15 |
| 25 | 7,0 | 15 |

Note

Le misure indicate non sono impegnative e possono essere variate senza alcun preavviso.