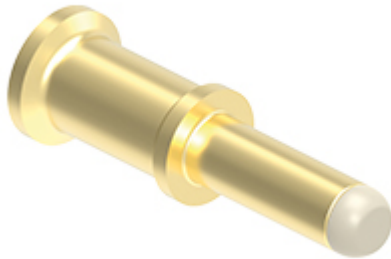


Codice articolo

RX7M2D 16XFP



Contatto a crimpare maschio, serie RX7, 70 A, tornito dorato, sezione conduttore 16 mm², AWG 6 - 5, conduttore classe 6 extra-flessibile, versione HNM - High Number of Matings, versione finger-proof

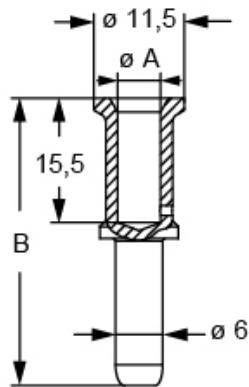
Descrizione prodotto		Proprietà dei materiali	
Tipo prodotto	Contatto a crimpare	Materiale principale	Lega di rame
Serie	RX7	Altri materiali	Punta: policarbonato (PC)
Genere	Maschio		Conforme con esenzione 6(c): leghe di rame contenenti fino al 4 % di piombo in peso
Specifica	Versione HNM - High Number of Matings Versione finger-proof	Conformità RoHS	
Dati tecnici		China RoHS - EFUP	50
Corrente	70 A	Sostanze REACH SVHC	Sì Piombo
Sezione conduttore	16,00 mm ²	Codice SCIP	C0979fba-9907-458f-a94a-db781440f273
Sezione AWG	6 - 5	Informazioni commerciali	
Tipo contatto	Torniti dorati	Codice EAN13	8015747183710
Ulteriori dettagli tecnici		Classificazione ecl@ss	27440204
Cicli d'accoppiamento	≥ 10000	Classificazione ETIM	EC000796
Resistenza di contatto	≤ 0,5 mΩ	Caratteristiche imballaggio	
Temperature di esercizio (min, max)	-40°C ... +125°C	Lunghezza sottoimballo	50,00 mm
		Altezza sottoimballo	44,00 mm
		Profondità sottoimballo	50,00 mm
		Volume sottoimballo	0,11 dm ³
		Descrizione sottoimballo	Scatola plastica
		Quantità sottoimballo	16 pz
		Codice EAN13 sottoimballo	8015747183727

Codice articolo

RX7M2D 16XFP



Disegni da catalogo



section (mm ²)	ø A (mm)	B (mm)	stripping length (mm)
6	3,5	36,6	15
10	4,3	35,8	15
16	5,5	35,8	15
16 (XF)	6,1	35,8	15
25	7,0	35,8	15

Note

Le misure indicate non sono impegnative e possono essere variate senza alcun preavviso.