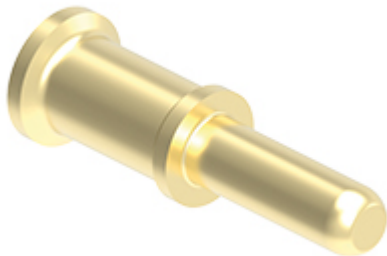


Codice articolo

RX7M2D 16 XF



Contatto a crimpare maschio, serie RX7, 70 A, tornito dorato, sezione conduttore 16 mm², AWG 6 - 5, conduttore classe 6 extra-flessibile, versione HNM - High Number of Matings

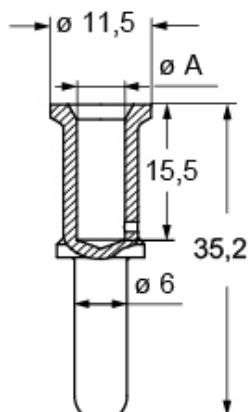
Descrizione prodotto		Proprietà dei materiali	
Tipo prodotto	Contatto a crimpare	Materiale principale	Lega di rame
Serie	RX7		Conforme con esenzione
Genere	Maschio	Conformità RoHs	6(c): leghe di rame contenenti fino al 4 % di piombo in peso
Specifica	Per conduttori Class 6 (molto flessibili) Versione HNM - High Number of Matings	China RoHs - EFUP	50
Dati tecnici		Sostanze REACH SVHC	Si Piombo
Corrente	70 A	Codice SCIP	C0979fba-9907-458f-a94a-db781440f273
Sezione conduttore	16,00 mm ²	Informazioni commerciali	
Sezione AWG	6 - 5	Codice EAN13	8015747181679
Tipo contatto	Torniti dorati	Classificazione ecl@ss	27440204
Ulteriori dettagli tecnici		Classificazione ETIM	EC000796
Cicli d'accoppiamento	≥ 10000	Caratteristiche imballaggio	
Resistenza di contatto	≤ 0,5 mΩ	Lunghezza sottoimballo	50,00 mm
Temperature di esercizio (min, max)	-40°C ... +125°C	Altezza sottoimballo	44,00 mm
		Profondità sottoimballo	50,00 mm
		Volume sottoimballo	0,11 dm ³
		Descrizione sottoimballo	Scatola plastica
		Quantità sottoimballo	16 pz
		Codice EAN13 sottoimballo	8015747055345

Codice articolo

RX7M2D 16 XF



Disegni da catalogo



conductor section (mm ²)	conductor slot $\varnothing A$ (mm)	conductor stripping length (mm)
6	3,5	15
10	4,3	15
16	5,5	15
16 (XF)	6,1	15
25	7,0	15

Note

Le misure indicate non sono impegnative e possono essere variate senza alcun preavviso.