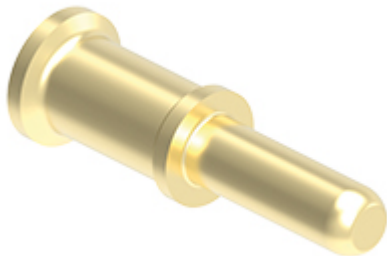


Codice articolo

RX7M2D 10



Contatto a crimpare maschio, serie RX7, 70 A, tornito dorato, sezione conduttore 10 mm², AWG 8 - 7, versione HNM - High Number of Matings

Descrizione prodotto	
Tipo prodotto	Contatto a crimpare
Serie	RX7
Genere	Maschio
Specifica	Versione HNM - High Number of Matings
Dati tecnici	
Corrente	70 A
Sezione conduttore	10,00 mm ²
Sezione AWG	8 - 7
Tipo contatto	Torniti dorati
Ulteriori dettagli tecnici	
Cicli d'accoppiamento	≥ 10000
Resistenza di contatto	≤ 0,5 mΩ
Peso	9,50 g
Temperature di esercizio (min, max)	-40°C ... +125°C

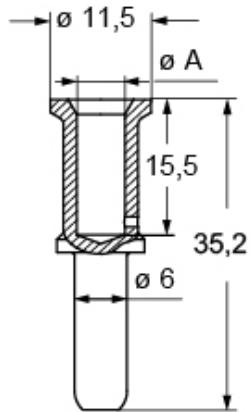
Proprietà dei materiali	
Materiale principale	Lega di rame
Conformità RoHS	Conforme con esenzione 6(c): leghe di rame contenenti fino al 4 % di piombo in peso
China RoHS - EFUP	50
Sostanze REACH SVHC	Si Piombo
Codice SCIP	C0979fba-9907-458f-a94a-db781440f273
Informazioni commerciali	
Codice EAN13	8015747181365
Classificazione ecl@ss	27440204
Classificazione ETIM	EC000796
Caratteristiche imballaggio	
Lunghezza sottoimballo	50,00 mm
Altezza sottoimballo	44,00 mm
Profondità sottoimballo	50,00 mm
Peso sottoimballo	0,15 kg
Volume sottoimballo	0,11 dm ³
Descrizione sottoimballo	Scatola plastica
Quantità sottoimballo	16 pz
Codice EAN13 sottoimballo	8015747181457

Codice articolo

RX7M2D 10



Disegni da catalogo



conductor section (mm ²)	conductor slot $\varnothing A$ (mm)	conductor stripping length (mm)
6	3,5	15
10	4,3	15
16	5,5	15
16 (XF)	6,1	15
25	7,0	15

Note

Le misure indicate non sono impegnative e possono essere variate senza alcun preavviso.