


Codice articolo

PEW 6383 SI



Spina da incasso, serie PLUSO, 2 poli + PE, 8 h (bianco), 63 A, > 250 V

Descrizione prodotto	
Tipo prodotto	Spina Da incasso
Serie	PEW...SI, PLUSO
N. poli	2 poli + 
Riferimento orario	8
Dati tecnici	
Corrente	63 A
Tensione	> 250 V
Grado di protezione IP	IP67
Ulteriori dettagli tecnici	
Temperature di esercizio (min, max)	-25°C ... +40°C

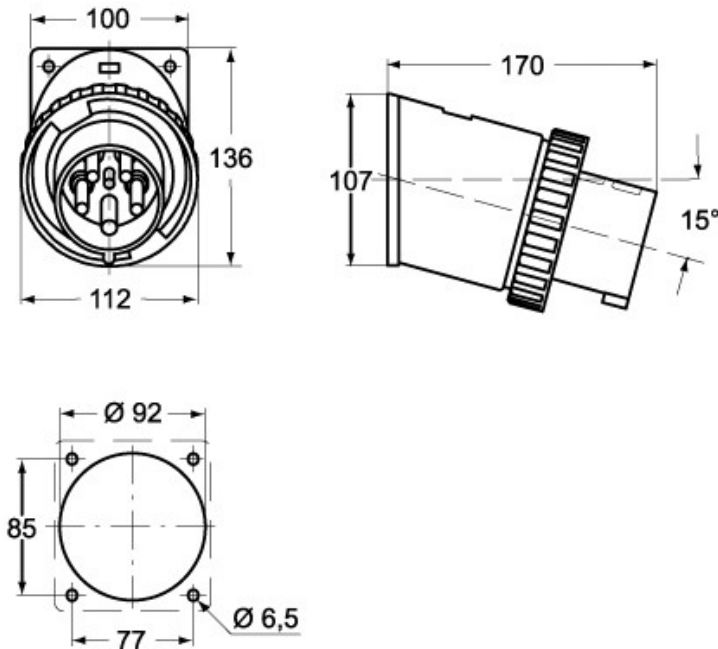
Proprietà dei materiali	
Colore	Grigio RAL 7035, bianco RAL 9010
Approvazioni / Normative	
Normativa di riferimento	EN 60309-1 e -2
Informazioni commerciali	
Codice EAN13	8015747158497

Codice articolo

PEW 6383 SI



Disegni da catalogo



Note

Le misure indicate non sono impegnative e possono essere variate senza alcun preavviso.

- Conformi alle norme CEI EN 60309-1 e -2
- Corpo, frutto e ghiera in materiale isolante termoplastico autoestinguente
- Flangia completa di guarnizione antinvecchiamento
- Tipi PE...SI (IP44), corpo colore grigio RAL 7035, colore imbocco della spina distintivo della tensione di impiego
- Tipi PEW...SI (IP67), corpo colore grigio RAL 7035, colore ghiera, con guarnizione, distintivo della tensione di impiego
- Serraggio conduttori con viti imperdibili
- 63A, 125A: con contatto pilota
- Contatti nichelati, a richiesta su 16A e 32A (di serie su 63A e 125A). Il codice articolo dei prodotti con contatti nichelati (alveoli delle prese, spinotti delle spine) si ottiene aggiungendo la lettera "N" nel precodice del corrispondente prodotto standard, es.: PE diventa PEN, PEW diventa PEWN
- Grado di protezione IP44 e IP67 (CEI EN 60529)