


Codice articolo

PEW 6354 SI



Spina da incasso, serie PLUSO, 3 poli + PE, 5 h (nero), 63 A, 600 ÷ 690 V

Descrizione prodotto

Tipo prodotto	Spina Da incasso
Serie	PEW...SI, PLUSO
N. poli	3 poli + 
Riferimento orario	5

Dati tecnici

Corrente	63 A
Tensione	600 ÷ 690 V
Grado di protezione IP	IP67

Ulteriori dettagli tecnici

Temperature di esercizio (min, max)	-25°C ... +40°C
--	-----------------

Proprietà dei materiali

Colore	Grigio RAL 7035, nero RAL 9005
---------------	--------------------------------

Approvazioni / Normative

Normativa di riferimento	EN 60309-1 e -2
---------------------------------	-----------------

Informazioni commerciali

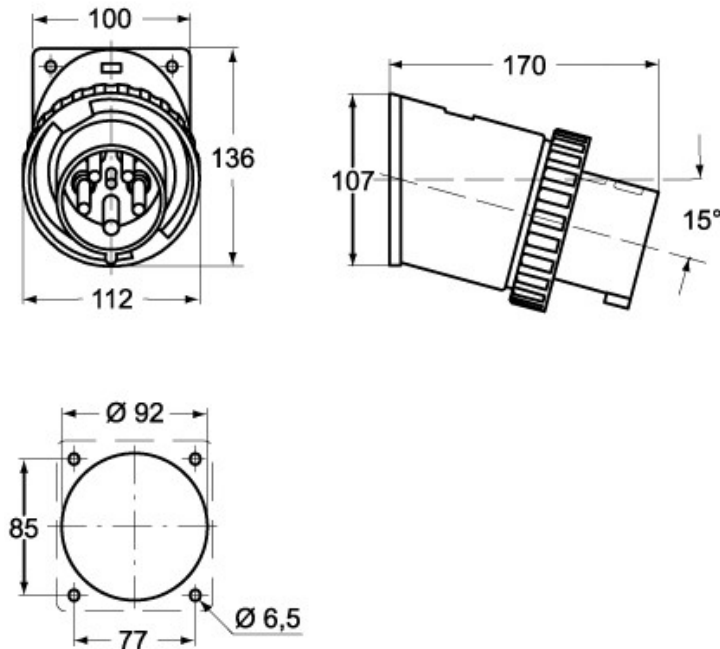
Codice EAN13	8015747158336
---------------------	---------------

Codice articolo

PEW 6354 SI



Disegni da catalogo



Note

Le misure indicate non sono impegnative e possono essere variate senza alcun preavviso.

-
- Conformi alle norme CEI EN 60309-1 e -2
 - Corpo, frutto e ghiera in materiale isolante termoplastico autoestinguente
 - Flangia completa di guarnizione antinvecchiamento
 - Tipi PE...SI (IP44), corpo colore grigio RAL 7035, colore imbocco della spina distintivo della tensione di impiego
 - Tipi PEW...SI (IP67), corpo colore grigio RAL 7035, colore ghiera, con guarnizione, distintivo della tensione di impiego
 - Serraggio conduttori con viti imperdibili
 - 63A, 125A: con contatto pilota
 - Contatti nichelati, a richiesta su 16A e 32A (di serie su 63A e 125A). Il codice articolo dei prodotti con contatti nichelati (alveoli delle prese, spinotti delle spine) si ottiene aggiungendo la lettera "N" nel precodice del corrispondente prodotto standard, es.: PE diventa PEN, PEW diventa PEWN
 - Grado di protezione IP44 e IP67 (CEI EN 60529)
-