


Codice articolo

PEW 63115 SI



Spina da incasso, serie PLUSO, 3 poli + N + PE, 11 h (rosso), 63 A, 250/440 ÷ 265/460 V

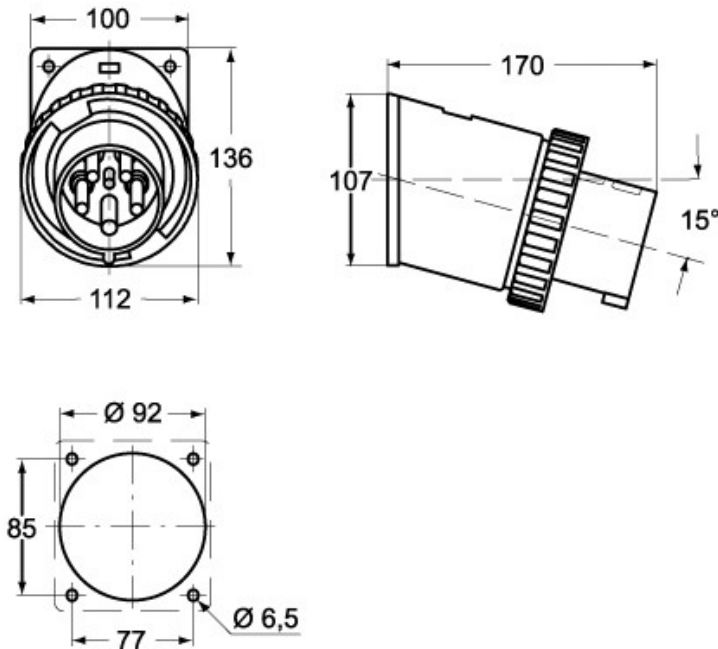
Descrizione prodotto		Proprietà dei materiali	
Tipo prodotto	Spina Da incasso	Colore	Grigio RAL 7035, rosso RAL 3000
Serie	PEW...SI, PLUSO	Conformità RoHS	Conforme con esenzioni 6(c): lega di rame contenente fino al 4% in peso di piombo
N. poli	3 poli + neutro + 	China RoHS - EFUP	50
Riferimento orario	11	Sostanze REACH SVHC	Si Piombo
Dati tecnici		Codice SCIP	Ca7de37f-add8-4b77-9861-279c94903ade
Corrente	63 A	Approvazioni / Normative	
Tensione	250/440V ÷ 265/460V	Normativa di riferimento	EN 60309-1 e -2
Grado di protezione IP	IP67	Informazioni commerciali	
Ulteriori dettagli tecnici		Codice EAN13	8015747076609
Peso	602,00 g	Caratteristiche imballaggio	
Temperature di esercizio (min, max)	-25°C ... +40°C	Lunghezza imballo	255,00 mm
		Altezza imballo	195,00 mm
		Profondità imballo	245,00 mm
		Peso imballo	2,65 kg
		Volume imballo	12,18 dm ³
		Descrizione imballo	Scatola cartone
		Quantità imballo	4 pz
		Codice EAN13 imballo	8015747076616

Codice articolo

PEW 63115 SI



Disegni da catalogo



Note

Le misure indicate non sono impegnative e possono essere variate senza alcun preavviso.

- Conformi alle norme CEI EN 60309-1 e -2
- Corpo, frutto e ghiera in materiale isolante termoplastico autoestinguente
- Flangia completa di guarnizione antinvecchiamento
- Tipi PE...SI (IP44), corpo colore grigio RAL 7035, colore imbocco della spina distintivo della tensione di impiego
- Tipi PEW...SI (IP67), corpo colore grigio RAL 7035, colore ghiera, con guarnizione, distintivo della tensione di impiego
- Serraggio conduttori con viti imperdibili
- 63A, 125A: con contatto pilota
- Contatti nichelati, a richiesta su 16A e 32A (di serie su 63A e 125A). Il codice articolo dei prodotti con contatti nichelati (alveoli delle prese, spinotti delle spine) si ottiene aggiungendo la lettera "N" nel precodice del corrispondente prodotto standard, es.: PE diventa PEN, PEW diventa PEWN
- Grado di protezione IP44 e IP67 (CEI EN 60529)