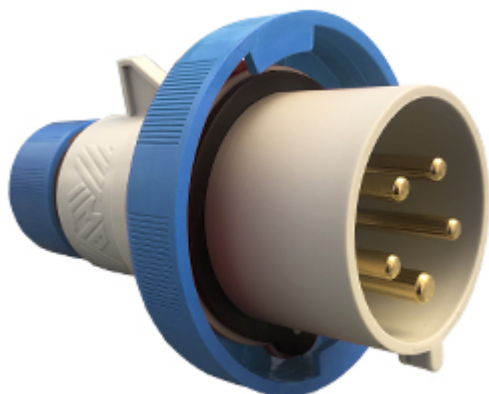



Codice articolo

PEW 3295 SV



Spina mobile, serie PLUSO, 3 poli + N + PE, 9 h (blu), 32 A, 120/208 ÷ 144/250 V, dritta

Descrizione prodotto		Proprietà dei materiali	
Tipo prodotto	Spina Mobile	Colore	Grigio RAL 7035, blu RAL 5015
Serie	PEW...SV, PLUSO	Conformità RoHS	Conforme con esenzioni 6(c): lega di rame contenente fino al 4% in peso di piombo
N. poli	3 poli + neutro + 	China RoHS - EFUP	50
Riferimento orario	9	Sostanze REACH SVHC	Sì Piombo
Specifica	Dritta	Codice SCIP	Ca7de37f-add8-4b77-9861-279c94903ade
Dati tecnici		Approvazioni / Normative	
Corrente	32 A	Normativa di riferimento	EN 60309-1 e -2
Tensione	120/208 ÷ 144/250 V	Informazioni commerciali	
Grado di protezione IP	IP67	Codice EAN13	8015747076456
Ulteriori dettagli tecnici		Caratteristiche imballaggio	
Peso	270,00 g	Lunghezza imballo	330,00 mm
Temperature di esercizio (min, max)	-25°C ... +40°C	Altezza imballo	175,00 mm
		Profondità imballo	295,00 mm
		Peso imballo	3,14 kg
		Volume imballo	17,04 dm ³
		Descrizione imballo	Scatola cartone
		Quantità imballo	10 pz
		Codice EAN13 imballo	8015747076463

Codice articolo

PEW 3295 SV



Disegni da catalogo

(16 / 32A) PEW ... SV



PEW ... SV		A	B	Pg Ø
16A	2P+⊕	137	70	16
	3P+⊕	142	78	16
	3P+N+⊕	150	86	21
32A	2P+⊕	170	92	21
	3P+⊕	170	92	21
	3P+N+⊕	175	99,5	21

Note

Le misure indicate non sono impegnative e possono essere variate senza alcun preavviso. versione PHW...SV)

- Conformi alle norme CEI EN 60309-1 e -2
- Corpo, frutto e ghiera in materiale isolante termoplastico autoestinguento
- Tipi PE...SV da 16A e 32A (IP44), entrata con pressacavo nel colore distintivo della tensione di impiego, corpo colore grigio RAL 7035
- Tipi PEW...SV da 16A e 32A (IP66/IP67), entrata con pressacavo nel colore distintivo della tensione di impiego, corpo colore grigio RAL 7035, ghiera con guarnizione, nel colore distintivo della tensione di impiego
- Tipi PEW...SV da 63A e 125A (IP67), entrata con pressacavo, corpo colore grigio RAL 7035, colore ghiera, con guarnizione, distintivo della tensione di impiego
- Tipi PEW...SV da 63A e 125A (IP67), collare serracavo incorporato al frutto
- Versione SIP con invertitore di fase (3P+N+T, h6), 16A e 32A
- Serraggio conduttori con viti imperdibili
- 63A, 125A: con contatto pilota
- Contatti nichelati di serie su 63A e 125A (su 16A e 32A solo)