

Codice articolo

PEW 3244 SM



Spina da parete, serie PLUSO, 3 poli + PE, 4 h (giallo), 32 A, 100 ÷ 130 V

Descrizione prodotto		Proprietà dei materiali	
Tipo prodotto	Spina Da parete	Colore	Grigio RAL 7035, giallo RAL 1021
Serie	PEW...SM, PLUSO	Conformità RoHS	Conforme con esenzioni 6(c): lega di rame contenente fino al 4% in peso di piombo
N. poli	3 poli + 	China RoHS - EFUP	50
Riferimento orario	4	Sostanze REACH SVHC	Sì Piombo
Dati tecnici		Codice SCIP	Ca7de37f-add8-4b77-9861-279c94903ade
Corrente	32 A	Approvazioni / Normative	
Tensione	100 ÷ 130 V	Normativa di riferimento	EN 60309-1 e -2
Grado di protezione IP	IP67	Informazioni commerciali	
Ulteriori dettagli tecnici		Codice EAN13	8015747074926
Peso	470,00 g	Caratteristiche imballaggio	
Temperature di esercizio (min, max)	-25°C ... +40°C	Peso imballo	5,18 kg
		Volume imballo	36,36 dm ³
		Descrizione imballo	Scatola cartone
		Quantità imballo	10 pz
		Codice EAN13 imballo	8015747074933

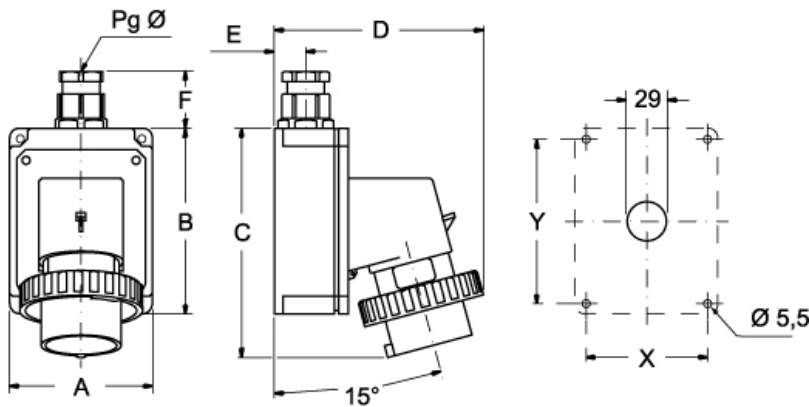
Codice articolo

PEW 3244 SM



Disegni da catalogo

(16 / 32A) PEW ... SM



PEW ... SM	A	B	C	D	E	F	X	Y	Pg Ø
16A 2P+⊕	75	115	144	126	19	35	65	105	16
3P+⊕	75	115	144	134	19	35	65	105	16
3P+N+⊕	100	130	164	145	22	42	85	115	21
32A 2P+⊕	100	130	178	154	22	42	85	115	21
3P+⊕	100	130	178	154	22	42	85	115	21
3P+N+⊕	100	130	178	160	22	42	85	115	21

Note

Le misure indicate non sono impegnative e possono essere variate senza alcun preavviso.

- Conformi alle norme CEI EN 60309-1 e -2
- Corpo, frutto e ghiera in materiale isolante termoplastico autoestinguente
- Tipi PE...SM (IP44), colore corpo distintivo della tensione di impiego, entrata dall'alto con passacavo avvitato (sostituibile con pressacavo)
- Tipi PEW...SM (IP67), corpo colore grigio RAL 7035, colore ghiera, con guarnizione, distintivo della tensione di impiego, entrata dall'alto con pressacavo
- Serraggio conduttori con viti imperdibili
- 63A, 125A: con contatto pilota
- Contatti nichelati, a richiesta su 16A e 32A (di serie su 63A e 125A). Il codice articolo dei prodotti con contatti nichelati (alveoli delle prese, spinotti delle spine) si ottiene aggiungendo la lettera "N" nel precodice del corrispondente prodotto standard, es.: PE diventa PEN, PEW diventa PEWN
- 125A: complete di morsettiera per ammaraggio cavi in arrivo, già collegata alla presa
- Grado di protezione IP44 e IP67 (CEI EN 60529)