


Codice articolo

PEW 32123 SM



Spina da parete, serie PLUSO, 2 poli + PE, 12 h (bianco), 32 A

Descrizione prodotto

Tipo prodotto	Spina Da parete
Serie	PEW...SM, PLUSO
N. poli	2 poli + 
Riferimento orario	12

Dati tecnici

Corrente	32 A
Tensione	Trasformatore isol.
Grado di protezione IP	IP67

Ulteriori dettagli tecnici

Temperature di esercizio (min, max)	-25°C ... +40°C
--	-----------------

Proprietà dei materiali

Colore	Grigio RAL 7035, bianco RAL 9010
---------------	----------------------------------

Approvazioni / Normative

Normativa di riferimento	EN 60309-1 e -2
---------------------------------	-----------------

Informazioni commerciali

Codice EAN13	8015747157544
---------------------	---------------

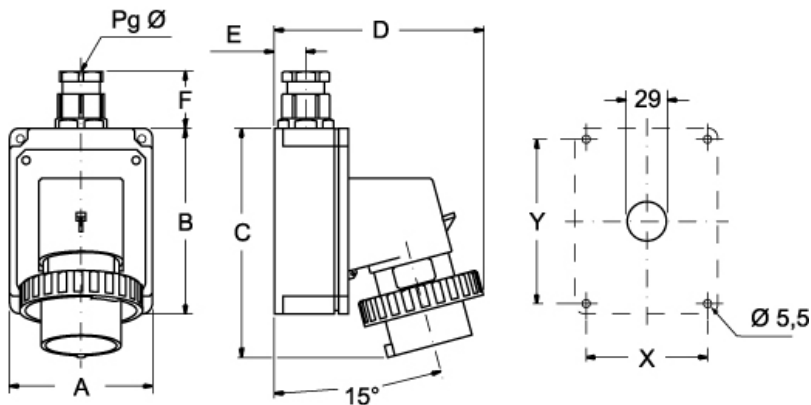
Codice articolo

PEW 32123 SM



Disegni da catalogo

(16 / 32A) PEW ... SM



PEW ... SM	A	B	C	D	E	F	X	Y	Pg Ø
16A 2P+⊕	75	115	144	126	19	35	65	105	16
3P+⊕	75	115	144	134	19	35	65	105	16
3P+N+⊕	100	130	164	145	22	42	85	115	21
32A 2P+⊕	100	130	178	154	22	42	85	115	21
3P+⊕	100	130	178	154	22	42	85	115	21
3P+N+⊕	100	130	178	160	22	42	85	115	21

Note

Le misure indicate non sono impegnative e possono essere variate senza alcun preavviso.

- Conformi alle norme CEI EN 60309-1 e -2
- Corpo, frutto e ghiera in materiale isolante termoplastico autoestinguente
- Tipi PE...SM (IP44), colore corpo distintivo della tensione di impiego, entrata dall'alto con passacavo avvitato (sostituibile con pressacavo)
- Tipi PEW...SM (IP67), corpo colore grigio RAL 7035, colore ghiera, con guarnizione, distintivo della tensione di impiego, entrata dall'alto con pressacavo
- Serraggio conduttori con viti imperdibili
- 63A, 125A: con contatto pilota
- Contatti nichelati, a richiesta su 16A e 32A (di serie su 63A e 125A). Il codice articolo dei prodotti con contatti nichelati (alveoli delle prese, spinotti delle spine) si ottiene aggiungendo la lettera "N" nel precodice del corrispondente prodotto standard, es.: PE diventa PEN, PEW diventa PEWN
- 125A: complete di morsettiera per ammaraggio cavi in arrivo, già collegata alla presa
- Grado di protezione IP44 e IP67 (CEI EN 60529)