


Codice articolo

# PEW 1645 SM



Spina da parete, serie PLUSO, 3 poli + N + PE,  
4 h (giallo), 16 A, 57/100 ÷ 75/130 V

| Descrizione prodotto                           |   | Proprietà dei materiali         |   |
|--|---|---------------------------------|---|
| <b>Tipo prodotto</b>                           | Spina<br>Da parete  | <b>Colore</b>                   | Grigio RAL 7035, giallo RAL 1021  |
| <b>Serie</b>                                   | PEW...SM, PLUSO   | <b>Conformità RoHS</b>          | Conforme con esenzioni<br>6(c): lega di rame contenente fino al 4% in peso<br>di piombo |
| <b>N. poli</b>                                 | 3 poli + neutro +  | <b>China RoHS - EFUP</b>        | 50  |
| <b>Riferimento orario</b>                      | 4   | <b>Sostanze REACH SVHC</b>      | Sì<br>Piombo  |
| Dati tecnici                                   |   | <b>Codice SCIP</b>              | Ca7de37f-add8-4b77-9861-279c94903ade  |
| <b>Corrente</b>                                | 16 A  | Approvazioni / Normative        |   |
| <b>Tensione</b>                                | 57/100 ÷ 75/130 V   | <b>Normativa di riferimento</b> | EN 60309-1 e -2   |
| <b>Grado di protezione IP</b>                  | IP67  | Informazioni commerciali        |   |
| Ulteriori dettagli tecnici                     |   | <b>Codice EAN13</b>             | 8015747072397   |
| <b>Peso</b>                                    | 408,00 g  | Caratteristiche imballaggio     |   |
| <b>Temperature di esercizio<br/>(min, max)</b> | -25°C ... +40°C   | <b>Lunghezza imballo</b>        | 440,00 mm   |
|  |   | <b>Altezza imballo</b>          | 180,00 mm   |
|  |   | <b>Profondità imballo</b>       | 330,00 mm   |
|  |   | <b>Peso imballo</b>             | 4,60 kg   |
|  |   | <b>Volume imballo</b>           | 26,14 dm <sup>3</sup>   |
|  |   | <b>Descrizione imballo</b>      | Scatola cartone   |
|  |   | <b>Quantità imballo</b>         | 10 pz   |
|  |   | <b>Codice EAN13 imballo</b>     | 8015747072403   |

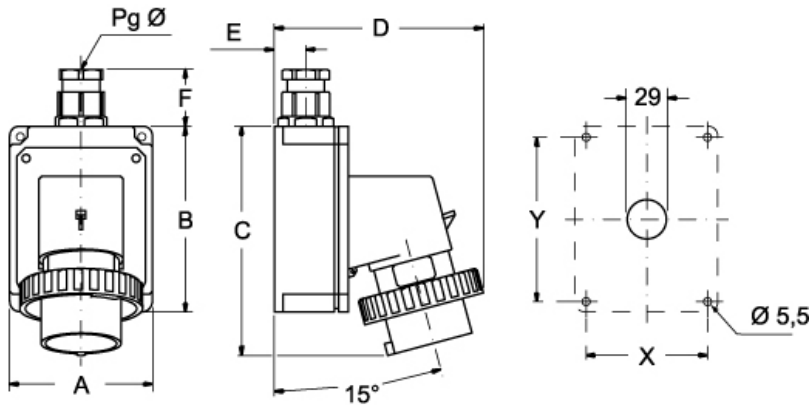
Codice articolo

# PEW 1645 SM



Disegni da catalogo

(16 / 32A) PEW ... SM



| PEW ... SM      | A   | B   | C   | D   | E  | F  | X  | Y   | Pg Ø |
|-----------------|-----|-----|-----|-----|----|----|----|-----|------|
| <b>16A</b> 2P+⊕ | 75  | 115 | 144 | 126 | 19 | 35 | 65 | 105 | 16   |
| 3P+⊕            | 75  | 115 | 144 | 134 | 19 | 35 | 65 | 105 | 16   |
| 3P+N+⊕          | 100 | 130 | 164 | 145 | 22 | 42 | 85 | 115 | 21   |
| <b>32A</b> 2P+⊕ | 100 | 130 | 178 | 154 | 22 | 42 | 85 | 115 | 21   |
| 3P+⊕            | 100 | 130 | 178 | 154 | 22 | 42 | 85 | 115 | 21   |
| 3P+N+⊕          | 100 | 130 | 178 | 160 | 22 | 42 | 85 | 115 | 21   |

## Note

Le misure indicate non sono impegnative e possono essere variate senza alcun preavviso.

- Conformi alle norme CEI EN 60309-1 e -2
- Corpo, frutto e ghiera in materiale isolante termoplastico autoestinguente
- Tipi PE...SM (IP44), colore corpo distintivo della tensione di impiego, entrata dall'alto con passacavo avvitato (sostituibile con pressacavo)
- Tipi PEW...SM (IP67), corpo colore grigio RAL 7035, colore ghiera, con guarnizione, distintivo della tensione di impiego, entrata dall'alto con pressacavo
- Serraggio conduttori con viti imperdibili
- 63A, 125A: con contatto pilota
- Contatti nichelati, a richiesta su 16A e 32A (di serie su 63A e 125A). Il codice articolo dei prodotti con contatti nichelati (alveoli delle prese, spinotti delle spine) si ottiene aggiungendo la lettera "N" nel precodice del corrispondente prodotto standard, es.: PE diventa PEN, PEW diventa PEWN
- 125A: complete di morsettiera per ammaraggio cavi in arrivo, già collegata alla presa
- Grado di protezione IP44 e IP67 (CEI EN 60529)