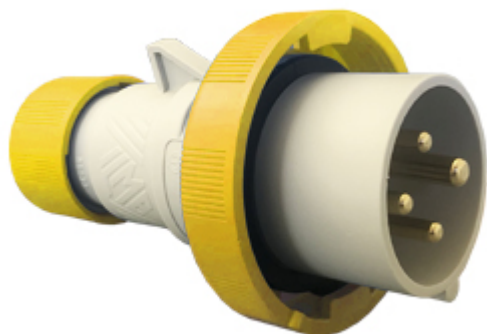



Codice articolo

# PEW 1644 SV



Spina mobile, serie PLUSO, 3 poli + PE, 4 h (giallo), 16 A, 100 ÷ 130 V, dritta

Descrizione prodotto		Proprietà dei materiali	
<b>Tipo prodotto</b>	Spina Mobile	<b>Colore</b>	Grigio RAL 7035, giallo RAL 1021
<b>Serie</b>	PEW...SV, PLUSO	<b>Conformità RoHS</b>	Conforme con esenzioni 6(c): lega di rame contenente fino al 4% in peso di piombo
<b>Tipo connessione</b>	Connessione con morsetto a vite	<b>China RoHS - EFUP</b>	50
<b>N. poli</b>	3 poli + 	<b>Sostanze REACH SVHC</b>	Sì Piombo
<b>Riferimento orario</b>	4	<b>Codice SCIP</b>	Ca7de37f-add8-4b77-9861-279c94903ade
<b>Specifica</b>	Dritta	<b>Approvazioni / Normative</b>	
<b>Dati tecnici</b>		<b>Normativa di riferimento</b>	EN 60309-1 e -2
<b>Corrente</b>	16 A	<b>Informazioni commerciali</b>	
<b>Tensione</b>	100 ÷ 130 V	<b>Codice EAN13</b>	8015747072274
<b>Grado di protezione IP</b>	IP67	<b>Caratteristiche imballaggio</b>	
<b>Ulteriori dettagli tecnici</b>		<b>Lunghezza imballo</b>	208,00 mm
<b>Peso</b>	153,00 g	<b>Altezza imballo</b>	140,00 mm
<b>Temperature di esercizio (min, max)</b>	-25°C ... +40°C	<b>Profondità imballo</b>	290,00 mm
		<b>Peso imballo</b>	1,73 kg
		<b>Volume imballo</b>	8,44 dm <sup>3</sup>
		<b>Descrizione imballo</b>	Scatola cartone
		<b>Quantità imballo</b>	10 pz
		<b>Codice EAN13 imballo</b>	8015747072281

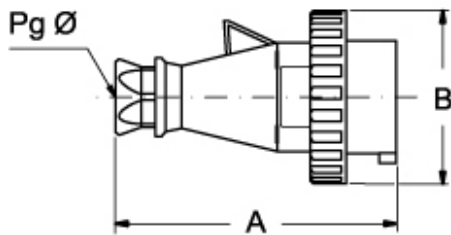
Codice articolo

# PEW 1644 SV



Disegni da catalogo

(16 / 32A) PEW ... SV



PEW ... SV	A	B	Pg Ø
<b>16A</b> 2P+⊕	137	70	16
3P+⊕	142	78	16
3P+N+⊕	150	86	21
<b>32A</b> 2P+⊕	170	92	21
3P+⊕	170	92	21
3P+N+⊕	175	99,5	21

## Note

Le misure indicate non sono impegnative e possono essere variate senza alcun preavviso. versione PHW...SV)

- Conformi alle norme CEI EN 60309-1 e -2
- Corpo, frutto e ghiera in materiale isolante termoplastico autoestinguento
- Tipi PE...SV da 16A e 32A (IP44), entrata con pressacavo nel colore distintivo della tensione di impiego, corpo colore grigio RAL 7035
- Tipi PEW...SV da 16A e 32A (IP66/IP67), entrata con pressacavo nel colore distintivo della tensione di impiego, corpo colore grigio RAL 7035, ghiera con guarnizione, nel colore distintivo della tensione di impiego
- Tipi PEW...SV da 63A e 125A (IP67), entrata con pressacavo, corpo colore grigio RAL 7035, colore ghiera, con guarnizione, distintivo della tensione di impiego
- Tipi PEW...SV da 63A e 125A (IP67), collare serracavo incorporato al frutto
- Versione SIP con invertitore di fase (3P+N+T, h6), 16A e 32A
- Serraggio conduttori con viti imperdibili
- 63A, 125A: con contatto pilota
- Contatti nichelati di serie su 63A e 125A (su 16A e 32A solo)