

Codice articolo

# PEW 1643 SM



Spina da parete, serie PLUSO, 2 poli + PE, 4 h (giallo), 16 A, 100 ÷ 130 V

## Descrizione prodotto

<b>Tipo prodotto</b>	Spina Da parete
<b>Serie</b>	PEW...SM, PLUSO
<b>N. poli</b>	2 poli + 
<b>Riferimento orario</b>	4

## Dati tecnici

<b>Corrente</b>	16 A
<b>Tensione</b>	100 ÷ 130 V
<b>Grado di protezione IP</b>	IP67

## Ulteriori dettagli tecnici

<b>Peso</b>	287,00 g
<b>Temperature di esercizio (min, max)</b>	-25°C ... +40°C

## Proprietà dei materiali

<b>Colore</b>	Grigio RAL 7035, giallo RAL 1021
<b>Conformità RoHS</b>	Conforme con esenzioni 6(c): lega di rame contenente fino al 4% in peso di piombo
<b>China RoHS - EFUP</b>	50
<b>Sostanze REACH SVHC</b>	Sì Piombo
<b>Codice SCIP</b>	Ca7de37f-add8-4b77-9861-279c94903ade

## Approvazioni / Normative

<b>Normativa di riferimento</b>	EN 60309-1 e -2
---------------------------------	-----------------

## Informazioni commerciali

<b>Codice EAN13</b>	8015747072076
---------------------	---------------

## Caratteristiche imballaggio

<b>Lunghezza imballo</b>	330,00 mm
<b>Altezza imballo</b>	175,00 mm
<b>Profondità imballo</b>	295,00 mm
<b>Peso imballo</b>	3,12 kg
<b>Volume imballo</b>	17,04 dm <sup>3</sup>
<b>Descrizione imballo</b>	Scatola cartone
<b>Quantità imballo</b>	10 pz
<b>Codice EAN13 imballo</b>	8015747072083

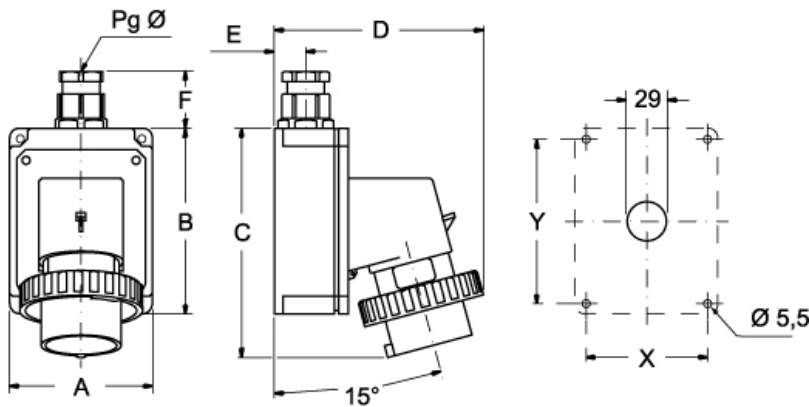
Codice articolo

# PEW 1643 SM



Disegni da catalogo

(16 / 32A) PEW ... SM



PEW ... SM	A	B	C	D	E	F	X	Y	Pg Ø
<b>16A</b> 2P+⊕	75	115	144	126	19	35	65	105	16
3P+⊕	75	115	144	134	19	35	65	105	16
3P+N+⊕	100	130	164	145	22	42	85	115	21
<b>32A</b> 2P+⊕	100	130	178	154	22	42	85	115	21
3P+⊕	100	130	178	154	22	42	85	115	21
3P+N+⊕	100	130	178	160	22	42	85	115	21

## Note

Le misure indicate non sono impegnative e possono essere variate senza alcun preavviso.

- Conformi alle norme CEI EN 60309-1 e -2
- Corpo, frutto e ghiera in materiale isolante termoplastico autoestinguente
- Tipi PE...SM (IP44), colore corpo distintivo della tensione di impiego, entrata dall'alto con passacavo avvitato (sostituibile con pressacavo)
- Tipi PEW...SM (IP67), corpo colore grigio RAL 7035, colore ghiera, con guarnizione, distintivo della tensione di impiego, entrata dall'alto con pressacavo
- Serraggio conduttori con viti imperdibili
- 63A, 125A: con contatto pilota
- Contatti nichelati, a richiesta su 16A e 32A (di serie su 63A e 125A). Il codice articolo dei prodotti con contatti nichelati (alveoli delle prese, spinotti delle spine) si ottiene aggiungendo la lettera "N" nel precodice del corrispondente prodotto standard, es.: PE diventa PEN, PEW diventa PEWN
- 125A: complete di morsettiera per ammaraggio cavi in arrivo, già collegata alla presa
- Grado di protezione IP44 e IP67 (CEI EN 60529)