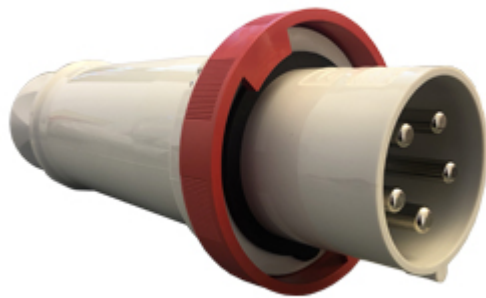


Codice articolo

PEW 12565 SV



Spina mobile, serie PLUSO, 3 poli + N + PE, 6 h (rosso), 125 A, 380 ÷ 415 V, dritta

Descrizione prodotto		Proprietà dei materiali	
Tipo prodotto	Spina Mobile	Colore	Grigio RAL 7035, rosso RAL 3000
Serie	PEW...SV, PLUSO	Conformità RoHS	Conforme con esenzioni 6(c): lega di rame contenente fino al 4% in peso di piombo
Tipo connessione	Connessione con morsetto a vite	China RoHS - EFUP	50
N. poli	3 poli + neutro +	Sostanze REACH SVHC	Sì Piombo
Riferimento orario	6	Codice SCIP	Ca7de37f-add8-4b77-9861-279c94903ade
Specifica	Dritta	Approvazioni / Normative	
Dati tecnici		Normativa di riferimento	EN 60309-1 e -2
Corrente	125 A	Informazioni commerciali	
Tensione	380 ÷ 415 V	Codice EAN13	8015747070669
Grado di protezione IP	IP67	Caratteristiche imballaggio	
Ulteriori dettagli tecnici		Lunghezza imballo	330,00 mm
Peso	1.785,00 g	Altezza imballo	170,00 mm
Temperature di esercizio (min, max)	-25°C ... +40°C	Profondità imballo	230,00 mm
		Peso imballo	3,87 kg
		Volume imballo	12,90 dm ³
		Descrizione imballo	Scatola cartone
		Quantità imballo	2 pz
		Codice EAN13 imballo	8015747192835
		Peso sottoimballo	1,94 kg
		Descrizione sottoimballo	Termoretraibile
		Quantità sottoimballo	1 pz
		Codice EAN13 sottoimballo	8015747070683

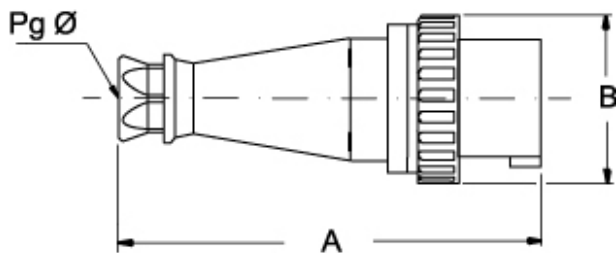
Codice articolo

PEW 12565 SV



Disegni da catalogo

(63 / 125A) PEW ... SV



PEW ... SV	A	B	Pg Ø
63A 2P+⊕	264,5	112	36
3P+⊕	264,5	112	36
3P+N+⊕	264,5	112	36
125A 2P+⊕	310	130	2" gas
3P+⊕	310	130	2" gas
3P+N+⊕	310	130	2" gas

Note

Le misure indicate non sono impegnative e possono essere variate senza alcun preavviso. versione PHW...SV)

- Conformi alle norme CEI EN 60309-1 e -2
- Corpo, frutto e ghiera in materiale isolante termoplastico autoestinguento
- Tipi PE...SV da 16A e 32A (IP44), entrata con pressacavo nel colore distintivo della tensione di impiego, corpo colore grigio RAL 7035
- Tipi PEW...SV da 16A e 32A (IP66/IP67), entrata con pressacavo nel colore distintivo della tensione di impiego, corpo colore grigio RAL 7035, ghiera con guarnizione, nel colore distintivo della tensione di impiego
- Tipi PEW...SV da 63A e 125A (IP67), entrata con pressacavo, corpo colore grigio RAL 7035, colore ghiera, con guarnizione, distintivo della tensione di impiego
- Tipi PEW...SV da 63A e 125A (IP67), collare serracavo incorporato al frutto
- Versione SIP con invertitore di fase (3P+N+T, h6), 16A e 32A
- Serraggio conduttori con viti imperdibili
- 63A, 125A: con contatto pilota
- Contatti nichelati di serie su 63A e 125A (su 16A e 32A solo)