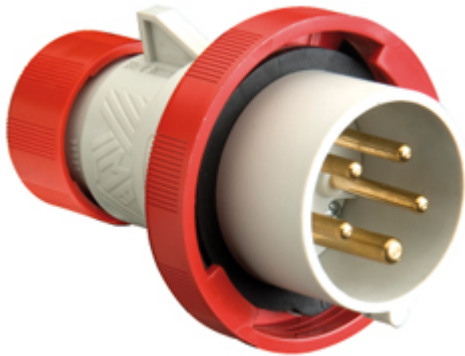


Codice articolo

# PESW 1665 SV



Spina mobile, serie PLUSO, connessione rapida SQUICH®, 3 poli + N + PE, 6 h (rosso), 16 A, 380 ÷ 415 V, dritta

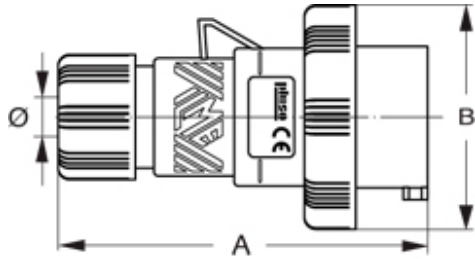
Descrizione prodotto		Proprietà dei materiali	
<b>Tipo prodotto</b>	Spina Mobile	<b>Colore</b>	Grigio RAL 7035, rosso RAL 3000
<b>Serie</b>	PESW...SV, PLUSO	<b>Conformità RoHS</b>	Conforme con esenzioni 6(c): lega di rame contenente fino al 4% in peso di piombo
<b>Tipo connessione</b>	Connessione rapida SQUICH®	<b>China RoHS - EFUP</b>	50
<b>N. poli</b>	3 poli + neutro +	<b>Sostanze REACH SVHC</b>	Si Piombo
<b>Riferimento orario</b>	6	<b>Codice SCIP</b>	Ca7de37f-add8-4b77-9861-279c94903ade
<b>Specifica</b>	Dritta	Approvazioni / Normative	
Dati tecnici		<b>Normativa di riferimento</b>	EN 60309-1 e -2
<b>Corrente</b>	16 A	Informazioni commerciali	
<b>Tensione</b>	380 ÷ 415 V	<b>Codice EAN13</b>	8015747187268
<b>Grado di protezione IP</b>	IP66 / IP67	Caratteristiche imballaggio	
Ulteriori dettagli tecnici		<b>Lunghezza imballo</b>	330,00 mm
<b>Peso</b>	206,00 g	<b>Altezza imballo</b>	170,00 mm
<b>Temperature di esercizio (min, max)</b>	-25°C ... +40°C	<b>Profondità imballo</b>	352,00 mm
		<b>Peso imballo</b>	4,22 kg
		<b>Volume imballo</b>	19,75 dm³
		<b>Descrizione imballo</b>	Scatola cartone
		<b>Quantità imballo</b>	20 pz
		<b>Codice EAN13 imballo</b>	8015747187299

Codice articolo

# PESW 1665 SV



Disegni da catalogo



## Note

Le misure indicate non sono impegnative e possono essere variate senza alcun preavviso.

- Conformi alle norme CEI EN 60309-1 e -2
- Corpo, frutto e ghiera in materiale isolante termoplastico autoestinguente
- Tipi PES...SV (IP44), entrata con pressacavo nel colore distintivo della tensione di impiego, corpo colore grigio RAL 7035
- Tipi PESW...SV (IP66/IP67), entrata con pressacavo nel colore distintivo della tensione di impiego, corpo colore grigio RAL 7035, ghiera con guarnizione, nel colore distintivo della tensione di impiego
- Serraggio conduttori con connessione a molla
- Grado di protezione IP44 e IP66/IP67 (CEI EN 60529)

