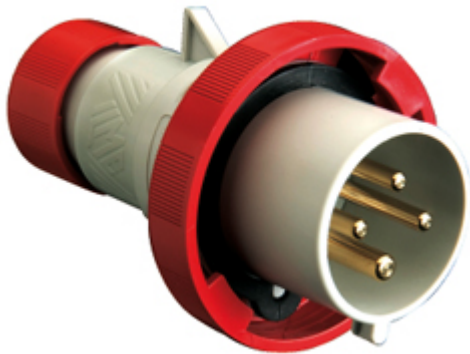



Codice articolo

PESW 1664 SV



Spina mobile, serie PLUSO, connessione rapida SQUICH®, 3 poli + PE, 6 h (rosso), 16 A, 380 ÷ 415 V, dritta

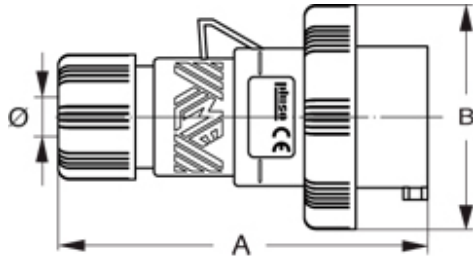
Descrizione prodotto		Proprietà dei materiali	
Tipo prodotto	Spina Mobile	Colore	Grigio RAL 7035, rosso RAL 3000
Serie	PESW....SV, PLUSO	Conformità RoHs	Conforme con esenzioni 6(c): lega di rame contenente fino al 4% in peso di piombo
Tipo connessione	Connessione rapida SQUICH®	China RoHs - EFUP	50
N. poli	3 poli + 	Sostanze REACH SVHC	Sì Piombo
Riferimento orario	6	Codice SCIP	Ca7de37f-add8-4b77-9861-279c94903ade
Specifica	Dritta	Approvazioni / Normative	
Dati tecnici		Normativa di riferimento	EN 60309-1 e -2
Corrente	16 A	Informazioni commerciali	
Tensione	380 ÷ 415 V	Codice EAN13	8015747187251
Grado di protezione IP	IP66 / IP67	Caratteristiche imballaggio	
Ulteriori dettagli tecnici		Lunghezza imballo	330,00 mm
Peso	171,00 g	Altezza imballo	175,00 mm
Temperature di esercizio (min, max)	-25°C ... +40°C	Profondità imballo	295,00 mm
		Peso imballo	3,52 kg
		Volume imballo	17,04 dm³
		Descrizione imballo	Scatola cartone
		Quantità imballo	20 pz
		Codice EAN13 imballo	8015747187282

Codice articolo

PESW 1664 SV



Disegni da catalogo



Note

Le misure indicate non sono impegnative e possono essere variate senza alcun preavviso.

- Conformi alle norme CEI EN 60309-1 e -2
- Corpo, frutto e ghiera in materiale isolante termoplastico autoestinguente
- Tipi PES...SV (IP44), entrata con pressacavo nel colore distintivo della tensione di impiego, corpo colore grigio RAL 7035
- Tipi PESW...SV (IP66/IP67), entrata con pressacavo nel colore distintivo della tensione di impiego, corpo colore grigio RAL 7035, ghiera con guarnizione, nel colore distintivo della tensione di impiego
- Serraggio conduttori con connessione a molla
- Grado di protezione IP44 e IP66/IP67 (CEI EN 60529)

