


Codice articolo

PE 3273 SI



Spina da incasso, serie PLUSO, 2 poli + PE, 7 h (nero), 32 A, 480 ÷ 500 V

Descrizione prodotto

Tipo prodotto	Spina Da incasso
Serie	PE...SI, PLUSO
N. poli	2 poli + 
Riferimento orario	7

Dati tecnici

Corrente	32 A
Tensione	480 ÷ 500 V
Grado di protezione IP	IP44

Ulteriori dettagli tecnici

Temperature di esercizio (min, max)	-25°C ... +40°C
--	-----------------

Proprietà dei materiali

Colore	Grigio RAL 7035, nero RAL 9005
---------------	--------------------------------

Approvazioni / Normative

Normativa di riferimento	EN 60309-1 e -2
---------------------------------	-----------------

Informazioni commerciali

Codice EAN13	8015747155748
---------------------	---------------

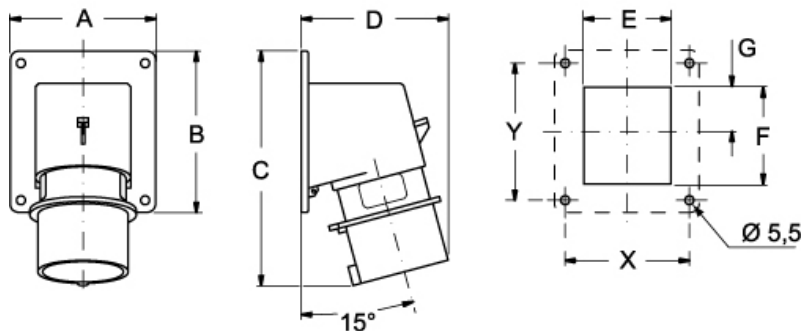
Codice articolo

PE 3273 SI



Disegni da catalogo

(16 / 32A) PE ... SI



PE ... SI	A	B	C	D	E	F	G	X	Y
16A 2P+⊕	65	82	126	81	41	43	21,5	52	60
3P+⊕	65	82	126	81	47	43	21,5	52	60
3P+N+⊕	90	100	146	93	54	60	27,5	77	85
32A 2P+⊕	90	100	160	101	55	60	27,5	77	85
3P+⊕	90	100	160	101	55	60	27,5	77	85
3P+N+⊕	90	100	160	106	62	60	27,5	77	85

Note

Le misure indicate non sono impegnative e possono essere variate senza alcun preavviso.

- Conformi alle norme CEI EN 60309-1 e -2
- Corpo, frutto e ghiera in materiale isolante termoplastico autoestinguente
- Flangia completa di guarnizione antinvecchiamento
- Tipi PE...SI (IP44), corpo colore grigio RAL 7035, colore imbrocco della spina distintivo della tensione di impiego
- Tipi PEW...SI (IP67), corpo colore grigio RAL 7035, colore ghiera, con guarnizione, distintivo della tensione di impiego
- Serraggio conduttori con viti imperdibili
- 63A, 125A: con contatto pilota
- Contatti nichelati, a richiesta su 16A e 32A (di serie su 63A e 125A). Il codice articolo dei prodotti con contatti nichelati (alveoli delle prese, spinotti delle spine) si ottiene aggiungendo la lettera "N" nel precodice del corrispondente prodotto standard, es.: PE diventa PEN, PEW diventa PEWN
- Grado di protezione IP44 e IP67 (CEI EN 60529)